

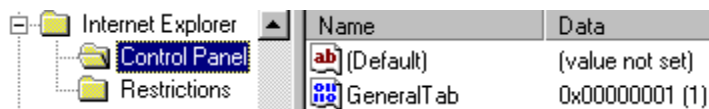


QUEEN COLLEGE

Group Member **AVM INDONESIA**

Setting tersembunyi pada IE 5.x

Internet Explorer versi 5.x mempunyai beberapa setting tersembunyi, yang dapat Anda ganti lewat Registry Editor. Untuk itu buka Registry Editor dan masuklah ke subkey HKey_Current_User\Software\Policies\Microsoft\Internet Explorer\Control Panel. Tabel di bawah ini menunjukkan Name dan Data yang harus Anda isikan beserta keterangannya.



Name	Type	Data	Keterangan
GeneralTab	DWord	0 atau 1	1 = menyembunyikan tab General 0 = menampilkan kembali tab General
SecurityTab	DWord	0 atau 1	1 = menyembunyikan tab Security 0 = menampilkan kembali tab Security
ConnectionsTab	DWord	0 atau 1	1 = menyembunyikan tab Connections 0 = menampilkan kembali tab Connections
ContentTab	DWord	0 atau 1	1 = menyembunyikan tab Content 0 = menampilkan kembali tab Content
ProgramsTab	DWord	0 atau 1	1 = menyembunyikan tab Programs 0 = menampilkan kembali tab Programs
AdvancedTab	DWord	0 atau 1	1 = menyembunyikan tab Advanced 0 = menampilkan kembali tab Advanced

Menambahkan background image pd toolbar IE



Untuk mendapatkan hasil seperti gambar di atas, caranya sebagai berikut :

1. Buka registry editor.
2. Cari key HKEY_CURRENT_USER\Software\Microsoft\Internet Explorer\Toolbar .
3. Buat String Value baru dengan nama BackBitmap. Caranya klik kanan pada panel sebelah kanan, pilih New - String value.
4. Klik dua kali pada BackBitmap, isi dengan path yang menyatakan letak file image yang akan digunakan sebagai background. Misalnya C:\My Documents\image\gambar.bmp.

Name	Data
(Default)	(value not set)
{1E796380-9CC5-11D1-A83F-00C04FC99D61}	07 00 00 00 f2 03 00 00 7e 69 79 1e c5 9c
BackBitmap	"C:\My Documents\image\gambar.bmp"

Sebagai tambahan, file yang bisa Anda gunakan adalah file dengan ekstensi *.bmp.

Mengirit pulsa dengan auto disconnect

Pengen sedikit mengirit pulsa telepon dan internet Anda ? Gunakan cara berikut ini. Dengan cara ini maka koneksi internet Anda akan putus secara otomatis bila tidak digunakan untuk beberapa saat. Langkahnya sebagai berikut :

1. Dari menu Tools, pilih Internet Options.
2. Pindah ke tab Connections.
3. Klik tombol Settings.
4. Pada bagian Dial-up Settings, pilih nama koneksi dial-up Anda, lalu klik Settings.
5. Klik Advanced.
6. Beri tanda check pada Disconnect if idle for minutes.
7. Jangan lupa mengisi pada bagian menit tersebut.
8. Klik OK, OK, OK.

Mendisable menu pada IE 5.x

Setting berikut ini akan membuat Internet Explorer mendisable (me-non-fungsikan) beberapa menu seperti File - Save As dan File - New.

Caranya, pertama jalankan Registry Editor. Lalu cari subkey HKEY_CURRENT_USER\SOFTWARE\Policies\Microsoft\Internet Explorer\Restrictions. Tabel di bawah ini menunjukkan Name dan Data yang harus Anda isikan beserta keterangannya.

Name	Type	Data	Keterangan
NoBrowserSaveAs	DWord	0 atau 1	1 = mendisable menu File - Save As 0 = meng-enable menu File - Save As
NoBrowserClose	DWord	0 atau 1	1 = mendisable menu File - Close 0 = meng-enable menu File - Close
NoFileOpen	DWord	0 atau 1	1 = mendisable menu File - Open 0 = meng-enable menu File - Open
NoFileNew	DWord	0 atau 1	1 = mendisable menu File - New 0 = meng-enable menu File - New
NoBrowserContextMenu	DWord	0 atau 1	1 = mendisable context menu* 0 = meng-enable context menu

* context menu adalah menu yang muncul waktu kita melakukan klik kanan.

Mendisable berbagai item pada tab General

Setting berikut ini akan membuat Internet Explorer 5.x mendisable (me-non-fungsikan) beberapa item pada tab General. Salah satu contohnya adalah disable/enable pada setting Home Page atau halaman yang pertama kali dibuka

waktu Anda menjalankan IE. Kalau setting tersebut di-disable maka orang lain tidak dapat menggantinya.

Caranya, pertama jalankan Registry Editor. Lalu cari subkey HKEY_CURRENT_USER\SOFTWARE\Policies\Microsoft\Internet Explorer\Control Panel.

Tabel di bawah ini menunjukkan Name dan Data yang harus Anda isikan beserta keterangannya.

Name	Type	Data	Keterangan
HomePage	DWord	0 atau 1	1 = men-disable setting Home Page 0 = meng-enable setting Home Page
Settings	DWord	0 atau 1	1 = men-disable setting Temporary Internet File 0 = meng-enable setting Temporary Internet File
History	DWord	0 atau 1	1 = men-disable setting History 0 = meng-enable setting History
Colors	DWord	0 atau 1	1 = men-disable setting Colors 0 = meng-enable setting Colors
Links	DWord	0 atau 1	1 = men-disable setting Colors - Links 0 = meng-enable setting Colors - Links
Fonts	DWord	0 atau 1	1 = men-disable setting Fonts 0 = meng-enable setting Fonts
Languages	DWord	0 atau 1	1 = men-disable setting Languages 0 = meng-enable setting Languages
Accessibility	DWord	0 atau 1	1 = men-disable setting Accessibility 0 = meng-enable setting Accessibility

Mengganti title pada IE

Yang dimaksud title adalah tulisan pada title bar pada internet explorer (tulisan yg terletak paling atas). Anda bisa menambahkan dengan text Anda sendiri. Caranya buka registry editor dan cari key :

Key	HKEY_LOCAL_MACHINE\SOFTWARE\Microsoft\Internet Explorer\Main
Value Name	Window Title
Data Type	String Value

Mendisable menu Internet Options

Menu Tools - Internet Options digunakan untuk mengganti berbagai setting pada internet explorer. Kalau Anda mendisable menu tersebut orang lain tidak akan dapat mengganti berbagai setting internet explorer Anda.

Caranya buka registry editor dan cari key

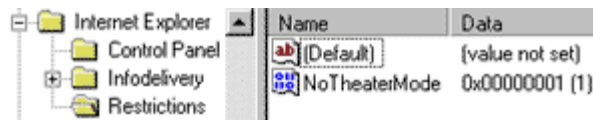
Key	HKEY_CURRENT_USER\Software\Policies\Microsoft\Internet Explorer\Restrictions
Value Name	DWord Value
Data Type	String Value
Data	0 = enable menu, 1 = mendisable menu

Mendisable Full Screen

Salah satu feature dari Internet Explorer adalah full screen (dari menu View pilih Full Screen atau dengan menekan F11), yaitu suatu feature yang memungkinkan seorang user untuk menampilkan window IE secara penuh satu layar sehingga "bidang baca"-nya lebih luas.

Tapi bagi Anda yang tidak menyukai feature tersebut Anda dapat mendisable-nya. Untuk itu buka registry editor dan cari key berikut :

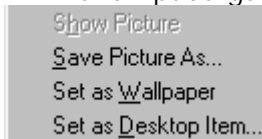
Key	HKEY_CURRENT_USER\Software\Policies\Microsoft\Internet Explorer\Restrictions
Value Name	NoTheaterMode
Data Type	DWord Value
Data	0 atau 1



Mencegah perintah Set As Wallpaper pada Internet Explorer

Jika Anda mengklik kanan image pada Internet Explorer maka akan muncul menu Set As Wallpaper. Bagi Anda yang tidak ingin wallpapernya diganti oleh orang lain, fasilitas ini tentunya kurang menyenangkan. Nah supaya orang lain tidak dapat mengganti wallpaper pada desktop dengan menu tersebut, ikuti langkah-langkah di bawah ini:

1. Buka sembarang halaman web yang berisi gambar.
2. Klik kanan pada gambar tersebut, pilih menu Set As Wallpaper.



3. Cari file Internet Explorer Wallpaper.bmp yang terletak di C:\WINDOWS\Application Data\Microsoft\Internet Explorer. Klik kanan pada file tersebut dan pilih Properties. Ganti Attribute file menjadi read only dengan memberi tanda check pada Read Only.
4. Sekarang klik kanan pada Desktop dan pilih Properties. Pada tab Background, klik button browse. Pilih file gambar yang akan dijadikan wallpaper.
5. Jika Anda mengikuti langkah di atas dengan benar, maka mulai sekarang jika ada orang yang mengklik menu Set As Wallpaper pada Internet Explorer akan muncul pesan seperti pada gambar di bawah ini. Dan wallpaper Anda pun

akan aman.....



Mencetak Favorites pada Internet Explorer

Menu Favorites pada Internet Explorer digunakan untuk menyimpan URL dari suatu situs, sehingga jika di lain waktu Anda ingin mengunjungi situs tersebut Anda tidak usah mengetikkan lagi URL-nya, cukup dengan memilih dari Favorites.

Suatu saat mungkin Anda ingin membuat dokumentasi sehingga Anda perlu untuk mencetak daftar situs yang terdapat pada Favorites. Untuk melakukan itu Anda dapat mengikuti langkah-langkah di bawah ini:

1. Pilih menu File - Import and Export dan tekan tombol Next.
2. Pada listbox Choose an action to perform, pilih Export Favorites.
3. Pada Export Favorites Destination, pilih Export to a File or Address. Tekan tombol Browse untuk menyimpan file hasil ekspor tersebut. Klik tombol Next.
4. Klik Finish.
5. Buka file hasil ekspor tadi dengan Internet Explorer.
6. Pilih menu File | Print.
7. Beri tanda check pada Print table of links jika Anda ingin URL dari tiap link juga akan dicetak.
8. Klik tombol OK untuk memulai cetak.

Menang minesweeper dg mudah

Anda sering bermain minesweeper ? Dengan sedikit trik sekarang Anda bisa menantang teman Anda bermain game ini. Caranya klik sembarang kotak untuk memulai permainan. Kemudian klik kiri dan klik kanan bersamaan pada salah satu kotak, hingga terlihat kotak berukuran 3x3 yang tertekan, lalu tekan tombol Esc pada keyboard. Trik ini akan menghentikan jalannya waktu (timer)

Menang freecell dg mudah

Tip berikut bisa anda lakukan jika Anda sudah kehabisan akal untuk menyelesaikan permainan Freecell, segeralah menekan tombol [Ctrl]+[shift]+[F10]. Akan muncul sebuah pesan di layar Freecell tersebut. Pilihlah Abort, lalu seret sebuah kartu ke atas. Komputer akan menyelesaikan permainan tersebut untuk Anda.

Menutup aplikasi dg cepat

Untuk menutup suatu aplikasi selain dengan menekan kombinasi tombol Alt + F4 Anda pun bisa menggunakan tombol lain yaitu Alt + Spacebar, disusul dengan C.

Bekerja lebih cepat dengan shortcut

Keys	Fungsi
F1	Help
F2	Rename
F3	Find
F10	Ke menu File
SHIFT+F10	Membuka konteks menu
CTRL+ESC	Membuka start menu
SHIFT+F10	Context menu
ALT+TAB	Pindah antar program yg sedang dibuka
SHIFT sambil memasukkan CD	Mencegah auto-run
Alt+M saat fokus pada taskbar	Minimizes all windows
CTRL+X, C, dan V	Cut, Copy, dan Paste
SHIFT+DELETE	Delete tanpa meletakkan pada Recycle Bin
ALT+ENTER	Properties
ALT+double-click	Properties
CTRL+drag file ke folder	Copy file
CTRL+SHIFT+drag file ke desktop atau folder	Membuat shortcut
CTRL+ESC,ESC,TAB,SHIFT+F10	Membuka properties taskbar
Pada Windows Explorer	
F4 (Explorer)	Menuju combo box
F5	Refresh
F6	Pindah antar panel di Windows Explorer
CTRL+G (Windows Explorer)	Goto
CTRL+Z	Undo
CTRL+A	Select all
BACKSPACE	Pindah ke folder utama
* (pada tombol sebelah kanan)	Membuka semua folder yang ada

- (pada tombol sebelah kiri)	Menutup semua folder
+ (pada tombol sebelah kanan) atau panah kanan	Membuka folder
Panah kanan	Membuka (expands) folder
Panah kiri	Menggulung (collapses) folder bisa juga untuk kembali ke folder utama
Pada Kotak Properties	
CTRL+TAB	Pindah antar tab pada properties
CTRL+SHIFT+TAB	Pindah antar tab pada properties

Memperluas cabang Windows Explorer

Ketika Anda berada di Windows Explorer, untuk membuka seluruh cabang yang ada (di dalam suatu folder) tekanlah [Alt] + [*]. Untuk menutup folder Anda bisa menekan F5.

Membuka windows explorer dengan cepat

Tekan Shift dan klik dua kali pada My Computer maka Anda akan langsung masuk ke windows explorer.

Cara lain membuka windows explorer

Pengen alternatif untuk membuka windows explorer ? Caranya klik tombol Start lalu Run. Ketikkan "\\" (ketik tanpa tanda petik), klik OK.

Mengurutkan file pada Windows Explorer

Untuk mempermudah Anda dalam menemukan file yang terdapat pada Windows Explorer, Anda dapat melakukan pengurutan (sort order). Caranya dari menu View, pilih Arrange Icon. Untuk mengurutkan berdasarkan nama pilih By Name. Pilih by Size untuk mengurutkan berdasarkan ukuran file.

Selain cara tersebut ada cara lain yang lebih cepat, yaitu dengan mengklik tulisan Name, Size, Type atau Modified pada Column Title. Klik sekali untuk mengurutkan secara ascending (dari A sampai Z), klik sekali lagi untuk mengurutkan secara descending (dari Z sampai A).

Menyesuaikan ukuran kolom

Tekan Ctrl dan + secara bersamaan. + adalah yang terdapat pada keypad (keyboard bagian kanan). Tips ini berlaku juga pada kotak dialog Find dan Registry Editor.

Menyesuaikan target pada Windows Explorer

Saat Anda mengklik icon Windows Explorer pada Start - Programs maka secara default yang terbuka adalah drive C. Sebenarnya Anda bisa saja mengganti target tersebut, misalkan menjadi C:\Data\MS Word, maka yang harus Anda lakukan adalah mengklik kanan icon shortcut tersebut lalu pindah ke tab Shortcut. Pada bagian Target gantilah menjadi seperti berikut :

```
"c:\windows\explorer.exe /n,/e,C:\Data\MS Word"
```

Jika Anda ingin membuka folder tersebut sebagai root maka tambahkan /root, sehingga perintahnya menjadi sebagai berikut :

```
"c:\windows\explorer.exe /n,/e,/root,C:\Data\MS Word"
```

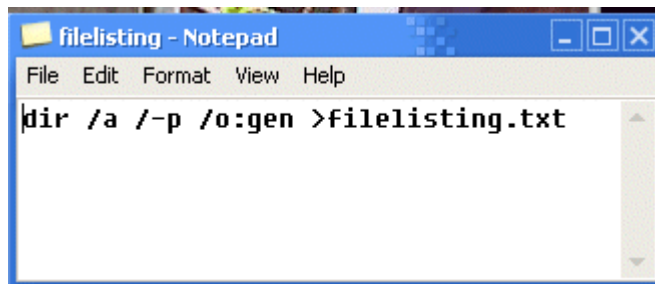
Sekarang jika Anda mengklik shortcut tersebut maka yang akan dibuka oleh Windows Explorer adalah folder C:\Data\MS Word

Membuat daftar file dan folder

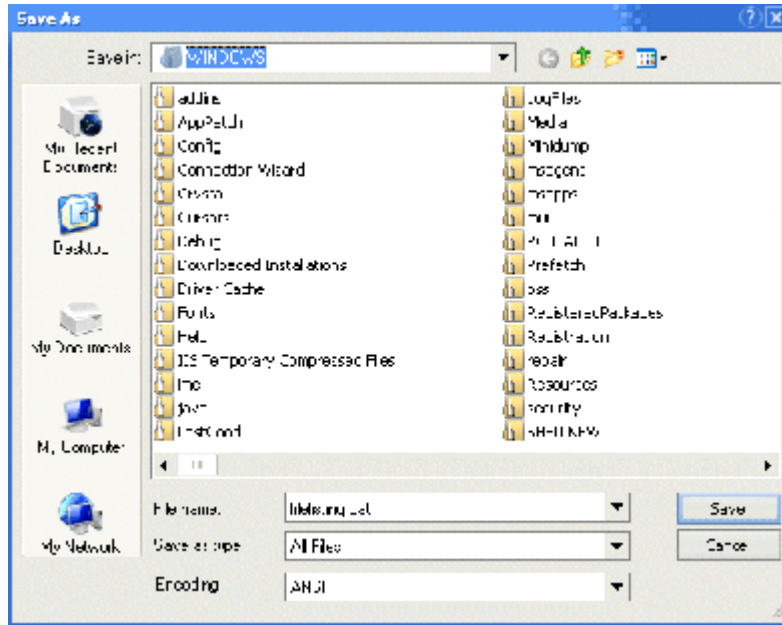
Ada kalanya Anda ingin mencetak daftar file dan (sub) folder yang terdapat dalam suatu folder. Sayangnya secara default Windows tidak menyediakan fasilitas untuk itu. Dengan tips di bawah ini, Anda dapat membuat context menu pada folder sehingga Anda dapat membuat daftar file dan folder dalam bentuk file text.

1. Membuat file batch. Ketik tulisan berikut ini dengan menggunakan Notepad.

```
dir /a /-p /o:gen >filelisting.txt
```

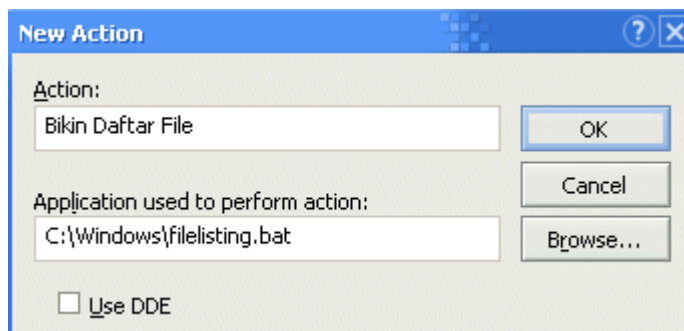


2. Simpan file batch tersebut di C:\Windows\. Ingat ekstensi filenya harus .bat. Misalnya filelisting.bat.



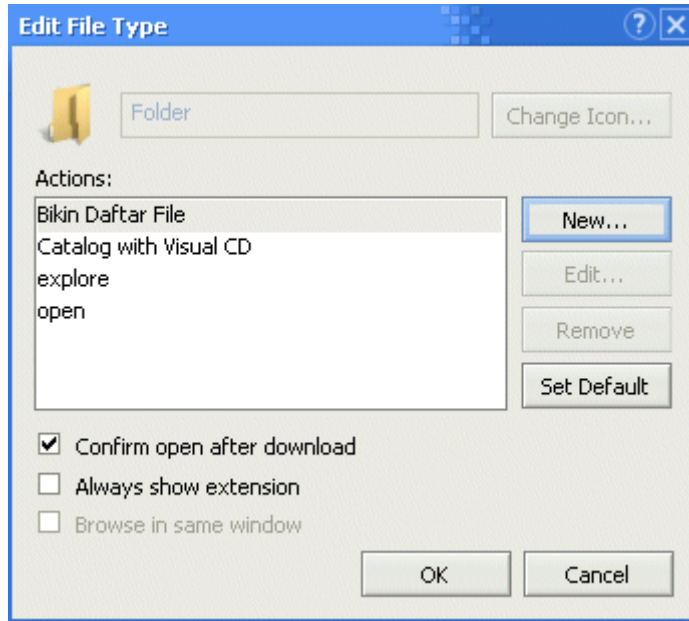
3. Membuat action untuk context menu.

Buka Windows Explorer dan pilih menu Tools - Folder Options - tab File Types - pilih Folder - klik tombol Advanced - klik tombol New. Lalu tulis text seperti pada gambar di bawah ini.

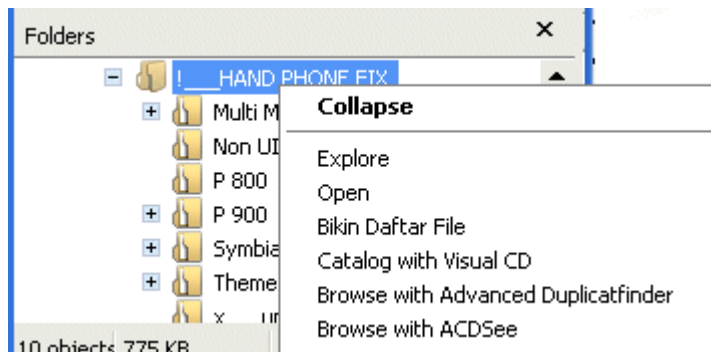


Setelah itu klik tombol OK.

4. Jika langkah yang dilakukan benar maka Action yang baru saja dibikin akan kelihatan.



5. Sekarang klik kanan pada sembarang folder, maka akan muncul menu "Bikin Daftar File" yang baru aja dibikin.



Mengganti icon folder

Ada Jika anda sudah bosan dengan icon folder windows, Anda bisa mengubahnya dengan langkah-langkah seperti di bawah ini.

1. Bikin sebuah file "Desktop.ini" dan simpan pada folder yang akan Anda ubah icon foldernya. Ada pun isi dari file Desktop.ini adalah sebagai berikut:

```
[.ShellClassInfo]
IconFile=E:\Image\Linux.bmp
IconIndex=0
InfoTip=Ini contoh folder yang telah diganti iconnya
```

IconFile=E:\Image\Linux.bmp adalah nama file yang akan dipakai sebagai icon folder.

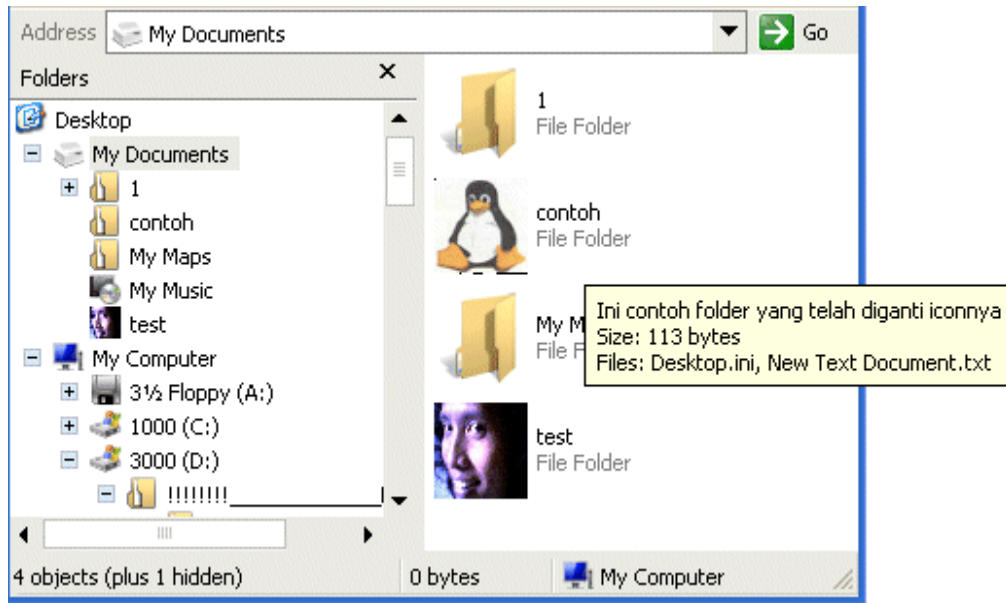
InfoTip=..... adalah info tip yang akan tampil saat Anda meletakkan cursor

di atas folder.

2. Buka DOS Prompt, dan ketikkan perintah "attrib +s NamaFolder". Dalam contoh ini nama folder yang akan diganti iconnya adalah folder "contoh". Perintahnya sbb:

```
attrib +s contoh
```

Jika Anda melakukannya dengan tepat maka icon pada folder tersebut akan berubah, seperti contoh gambar di bawah ini.



Buka sekaligus beberapa windows

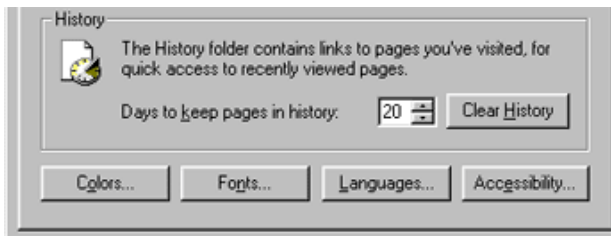
Jangan biarkan diri Anda menunggu terlalu lama untuk loading gambar yang tidak Anda perlukan. Untuk mengefektifkan akses website Anda bisa membuka sekaligus beberapa windows. Tapi jangan terlalu banyak (untuk beberapa komputer bisa menyebabkan hang). Untuk membuka jendela baru, dari menu File pilih New lalu pilih Window. Atau gunakan shortcut Ctrl + N.

Efektifkan download Anda

Anda sering download file/software dari internet ? Bila ya maka sebaiknya Anda menggunakan [software bantu](#) untuk download seperti GoZilla. Dengan Go!Zilla hasil download Anda lebih terjamin dan yang bagus Anda dapat melakukan pause dan resume.

Menghapus URL history

Tidak ingin ada orang lain yang mengetahui situs apa saja yang barusan Anda buka ? Hapus daftar situs yang terletak pada location bar browser Anda. Bila Anda memakai Netscape, dari menu Edit pilih Preference. Pindah ke Category Navigator. Untuk menghapus daftar situs, klik button dg tulisan Clear Location Bar.



Untuk Internet Explorer 4.x, klik menu View, pilih Internet Options. Pada tab General, klik pada button Clear History.

Untuk Internet Explorer 5.x, klik menu Tools, pilih Internet Options. Selanjutnya sama dg IE 4.x.

Menghapus cache pd browser

Untuk lebih amannya bila Anda main di warnet, Anda perlu menghapus cache browser.

Untuk Netscape Navigator 4.06 :

1. Pilih menu Edit - Preferences.
2. Pada bagian Category pilih Advanced - Cache.
3. Klik pada Clear Memory Cache & Clear Disk Cache. (Versi lainnya silahkan cari pd menu yg terdapat Preferences.)

Untuk Internet Explorer 4 :

1. Pilih menu View - Internet Options.
2. Pada tab General & bagian Temporary Internet Files klik Deletes Files. Untuk versi lainnya silahkan cari pd menu yg terdapat Internet Options).

menghemat pulsa untuk mengirim email

Supaya sambungan internet langsung putus secara otomatis setelah semua mail di kirim ke Internet dan mail di server di ambil, ikuti langkah di bawah ini :

- Dari MS Outlook Express, klik menu Tools - Options.
- Pindah ke tab Connection.
- Beri tanda check pada "Hang up after sending and receiving".

Untuk versi MS Outlook Express yang lain :

- Dari MS Outlook Express, klik menu Tools - Options.
- Pindah ke tab Dial Up.
- Beri tanda check pada "Hang up when finished sending, receiving, or downloading".

Dengan cara demikian setiap kali kita menekan tombol send-receive maka hubungan internet akan terputus secara otomatis setelah semua transaksi pengiriman dan penerimaan e-mail dilakukan.

Memblokir banner

Salah satu hal yang paling dibenci saat surfing adalah munculnya banner, yang selain mengganggu juga akan memperlambat akses internet Anda. Nah, untuk mencegah munculnya banner tersebut ada beberapa cara yang dapat Anda tempuh.

Pertama cari file host.sam yang terletak pada C:\Windows (untuk Windows 95/98) dan C:\winnt\system32\drivers\etc (untuk Windows 2000/NT). Selanjutnya Anda dapat menambahkan daftar di bawah ini ke dalam file host.sam tersebut.

```
127.0.0.1 207-87-18-203.wsmg.digex.net
127.0.0.1 Garden.ngadcenter.net
127.0.0.1 Ogilvy.ngadcenter.net
127.0.0.1 ResponseMedia-ad.flycast.com
127.0.0.1 Suissa-ad.flycast.com
127.0.0.1 UGO.eu-adcenter.net
127.0.0.1 VNU.eu-adcenter.net
127.0.0.1 a32.g.a.yimg.com
127.0.0.1 ad-adex3.flycast.com
127.0.0.1 ad.adsmart.net
127.0.0.1 ad.ca.doubleclick.net
127.0.0.1 ad.de.doubleclick.net
127.0.0.1 ad.doubleclick.net
127.0.0.1 ad.fr.doubleclick.net
127.0.0.1 ad.jp.doubleclick.net
127.0.0.1 ad.linkexchange.com
127.0.0.1 ad.linksynergy.com
127.0.0.1 ad.nl.doubleclick.net
127.0.0.1 ad.no.doubleclick.net
127.0.0.1 ad.preferences.com
127.0.0.1 ad.sma.punto.net
127.0.0.1 ad.uk.doubleclick.net
127.0.0.1 ad.webprovider.com
127.0.0.1 ad08.focalink.com
127.0.0.1 adcontroller.unicast.com
127.0.0.1 adcreatives.imaginemedias.com
127.0.0.1 adex3.flycast.com
127.0.0.1 adforce.ads.imgis.com
127.0.0.1 adforce.imgis.com
127.0.0.1 adfu.blockstackers.com
127.0.0.1 adimage.blm.net
127.0.0.1 adimages.earthweb.com
127.0.0.1 adimg.egroups.com
127.0.0.1 admedia.xoom.com
127.0.0.1 adpick.switchboard.com
127.0.0.1 adremote.pathfinder.com
127.0.0.1 ads.admaximize.com
127.0.0.1 ads.bfast.com
127.0.0.1 ads.clickhouse.com
127.0.0.1 ads.enliven.com
127.0.0.1 ads.fairfax.com.au
127.0.0.1 ads.fool.com
127.0.0.1 ads.freshmeat.net
127.0.0.1 ads.hollywood.com
127.0.0.1 ads.i33.com
127.0.0.1 ads.infi.net
127.0.0.1 ads.jwtt3.com
127.0.0.1 ads.link4ads.com
127.0.0.1 ads.lycos.com
127.0.0.1 ads.madison.com
127.0.0.1 ads.mediaodyssey.com
127.0.0.1 ads.msn.com
127.0.0.1 ads.ninemsn.com.au
127.0.0.1 ads.seattletimes.com
```

127.0.0.1 ads.smartclicks.com
 127.0.0.1 ads.smartclicks.net
 127.0.0.1 ads.sptimes.com
 127.0.0.1 ads.tripod.com
 127.0.0.1 ads.web.aol.com
 127.0.0.1 ads.x10.com
 127.0.0.1 ads.xtra.co.nz
 127.0.0.1 ads.zdnet.com
 127.0.0.1 ads01.focalink.com
 127.0.0.1 ads02.focalink.com
 127.0.0.1 ads03.focalink.com
 127.0.0.1 ads04.focalink.com
 127.0.0.1 ads05.focalink.com
 127.0.0.1 ads06.focalink.com
 127.0.0.1 ads08.focalink.com
 127.0.0.1 ads09.focalink.com
 127.0.0.1 ads1.activeagent.at
 127.0.0.1 ads10.focalink.com
 127.0.0.1 ads11.focalink.com
 127.0.0.1 ads12.focalink.com
 127.0.0.1 ads14.focalink.com
 127.0.0.1 ads16.focalink.com
 127.0.0.1 ads17.focalink.com
 127.0.0.1 ads18.focalink.com
 127.0.0.1 ads19.focalink.com
 127.0.0.1 ads2.zdnet.com
 127.0.0.1 ads20.focalink.com
 127.0.0.1 ads21.focalink.com
 127.0.0.1 ads22.focalink.com
 127.0.0.1 ads23.focalink.com
 127.0.0.1 ads24.focalink.com
 127.0.0.1 ads25.focalink.com
 127.0.0.1 ads3.zdnet.com
 127.0.0.1 ads3.zdnet.com
 127.0.0.1 ads5.gamecity.net
 127.0.0.1 adserv.iafrica.com
 127.0.0.1 adserv.quality-channel.de
 127.0.0.1 adserver.dbusiness.com
 127.0.0.1 adserver.garden.com
 127.0.0.1 adserver.janes.com
 127.0.0.1 adserver.merc.com
 127.0.0.1 adserver.monster.com
 127.0.0.1 adserver.track-star.com
 127.0.0.1 adserver1.ogilvy-interactive.de
 127.0.0.1 adtegrity.spinbox.net
 127.0.0.1 antfarm-ad.flycast.com
 127.0.0.1 au.ads.link4ads.com
 127.0.0.1 banner.media-system.de
 127.0.0.1 banner.orb.net
 127.0.0.1 banner.relcom.ru
 127.0.0.1 banners.easydns.com
 127.0.0.1 banners.looksmart.com
 127.0.0.1 banners.wunderground.com
 127.0.0.1 barnesandnoble.bfast.com
 127.0.0.1 beseenad.looksmart.com
 127.0.0.1 bizad.nikkeibp.co.jp
 127.0.0.1 bn.bfast.com
 127.0.0.1 c3.xxxcounter.com
 127.0.0.1 califia.imaginemedias.com
 127.0.0.1 cds.mediaplex.com
 127.0.0.1 click.avenuea.com
 127.0.0.1 click.go2net.com
 127.0.0.1 click.linksynergy.com
 127.0.0.1 cookies.cmpnet.com
 127.0.0.1 cornflakes.pathfinder.com
 127.0.0.1 counter.hitbox.com
 127.0.0.1 crux.songline.com
 127.0.0.1 erie.smartage.com
 127.0.0.1 etad.telegraph.co.uk
 127.0.0.1 fp.valueclick.com
 127.0.0.1 gadgeteer.pdamart.com

127.0.0.1 gm.preferences.com
 127.0.0.1 gp.dejanews.com
 127.0.0.1 hg1.hitbox.com
 127.0.0.1 image.click2net.com
 127.0.0.1 image.eimg.com
 127.0.0.1 images2.nytimes.com
 127.0.0.1 jobkeys.ngadcenter.net
 127.0.0.1 kansas.valueclick.com
 127.0.0.1 leader.linkexchange.com
 127.0.0.1 liquidad.narrowcastmedia.com
 127.0.0.1 ln.doubleclick.net
 127.0.0.1 m.doubleclick.net
 127.0.0.1 macaddictads.snv.futurenet.com
 127.0.0.1 maximumpcads.imaginemedi.com
 127.0.0.1 media.preferences.com
 127.0.0.1 mercury.rmuk.co.uk
 127.0.0.1 mojofarm.sjc.mediaplex.com
 127.0.0.1 nbc.adbureau.net
 127.0.0.1 newads.cmpnet.com
 127.0.0.1 ng3.ads.warnerbros.com
 127.0.0.1 ngads.smartage.com
 127.0.0.1 nsads.hotwired.com
 127.0.0.1 ntbanner.digitalriver.com
 127.0.0.1 ph-ad05.focalink.com
 127.0.0.1 ph-ad07.focalink.com
 127.0.0.1 ph-ad16.focalink.com
 127.0.0.1 ph-ad17.focalink.com
 127.0.0.1 ph-ad18.focalink.com
 127.0.0.1 realads.realmedia.com
 127.0.0.1 redherring.ngadcenter.net
 127.0.0.1 redirect.click2net.com
 127.0.0.1 regio.adlink.de
 127.0.0.1 retaildirect.realmedia.com
 127.0.0.1 s2.focalink.com
 127.0.0.1 sh4sure-images.adbureau.net
 127.0.0.1 spin.spinbox.net
 127.0.0.1 static.admaximize.com
 127.0.0.1 stats.superstats.com
 127.0.0.1 sview.avenuea.com
 127.0.0.1 thinknyc.eu-adcenter.net
 127.0.0.1 tracker.clicktrade.com
 127.0.0.1 tsms-ad.tsms.com
 127.0.0.1 v0.extreme-dm.com
 127.0.0.1 v1.extreme-dm.com
 127.0.0.1 van.ads.link4ads.com
 127.0.0.1 view.accendo.com
 127.0.0.1 view.avenuea.com
 127.0.0.1 w113.hitbox.com
 127.0.0.1 w25.hitbox.com
 127.0.0.1 web2.deja.com
 127.0.0.1 webads.bizservers.com
 127.0.0.1 www.PostMasterBannerNet.com
 127.0.0.1 www.ad-up.com
 127.0.0.1 www.admex.com
 127.0.0.1 www.alladvantage.com
 127.0.0.1 www.burstnet.com
 127.0.0.1 www.commission-junction.com
 127.0.0.1 www.eads.com
 127.0.0.1 www.freestats.com
 127.0.0.1 www.imaginemedi.com
 127.0.0.1 www.netdirect.nl
 127.0.0.1 www.oneandonlynetwork.com
 127.0.0.1 www.targetshop.com
 127.0.0.1 www.teknosurf2.com
 127.0.0.1 www.teknosurf3.com
 127.0.0.1 www.valueclick.com
 127.0.0.1 www.websitefinancing.com
 127.0.0.1 www2.burstnet.com
 127.0.0.1 www4.trix.net
 127.0.0.1 www80.valueclick.com
 127.0.0.1 z.extreme-dm.com

127.0.0.1 z0.extreme-dm.com
127.0.0.1 z1.extreme-dm.com

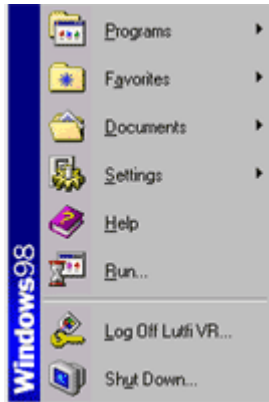
Mengapa dengan cara ini bisa mencegah banner? Sebenarnya sederhana saja. File host.sam merupakan file yang digunakan untuk melakukan mapping IP Address ke nama host. IP Address 127.0.0.1 merupakan IP Address dari komputer Anda. Dengan menambahkan baris di atas ke dalam file host.sam maka saat Anda surfing dan browser menemukan alamat dari salah satu server di atas (atau lebih tepatnya file yang terletak pada salah satu alamat server di atas) maka browser akan mencoba mencari file tersebut ke dalam komputer Anda (yang tentu saja tidak mungkin ketemu).

Jika cara di atas masih kurang maksimal, Anda dapat menginstall berbagai program yang memang dikhususkan untuk menangkal berbagai banner. Beberapa di antaranya dapat Anda lihat

Software	Ukuran	Keterangan
More Internet Options	195 Kb	Program yang dapat digunakan untuk mengganti berbagai setting tersembunyi pada Internet Explorer 5.x yang selama ini sulit dilakukan secara manual
GoZilla	1,8 Mb	Sebuah program download manager yang dapat membantu Anda dalam melakukan download file dari internet. Dapat menentukan file mana dan kapan harus men-download. Juga dapat meneruskan download yang terputus
Web Washer	1,2 Mb	Program untuk menghilangkan pop up window dan banner yang sering muncul saat surfing. Juga dapat digunakan untuk memblokir cookie yang tidak diinginkan.
Advertising Killer	957 Kb	Program yang dapat digunakan untuk menghilangkan iklan, adv. banner, adv. pop-up, yang tiba-tiba muncul serta (kadang-kala) mengganggu sewaktu kita lagi asyik ber-surfing.
SingaRaja	175 Kb	Singaraja merupakan program yang dapat digunakan untuk melakukan bomb email. Anda dapat mengirim puluhan atau ratusan pesan dengan random sender name, random subject, random sender email address, random message, dll. Tapi gunakan program ini hanya untuk menambah pengetahuan Anda saja.
SimpleSubmit	727 Kb	SimpleSubmit adalah freeware yang dapat digunakan untuk mendaftarkan website/situs ke 30 search engine dan directories sekaligus. Anda hanya perlu mengisi beberapa data tentang website Anda dan dengan sekali klik

		SimpleSubmit akan mendaftarkannya untuk Anda.
Zinchak Mail	435 Kb	Anda yang punya account email di Hotmail, Yahoo, MailCity, Goplay, AngelFire mulai sekarang Anda bisa mengecek email Anda tanpa perlu melalui browsing. Dengan tidak melalui browsing maka aksesnya akan lebih cepat and so Rp yang Anda keluarkan bisa ditekan. Untuk itu Anda perlu menggunakan program ZinChak Mail.
Software	Ukuran	Keterangan
WebLogin!	280 Mb	WebLogin! adalah program yang dapat mengotomatisasi proses login ke situs web, dengan program ini anda hanya perlu satu klik (dari tray icon) untuk login ke situs-situs yang memerlukan proses otentikasi seperti: Yahoo! Mail, Hotmail, TelkomnetMail dan service-service lainnya. Password anda disimpan secara aman oleh program ini, sehingga anda tidak perlu lagi menghafal banyak account dan password dari tiap-tiap situs favorite anda.
id Submit	2,1 Mb	idSubmit adalah program yang dapat digunakan untuk mendaftarkan situs Anda ke puluhan search engine dalam dan luar negeri sekaligus.
IndoFind!	196 Kb	IndoFind! adalah kumpulan dari banyak situs-situs pencari di Indonesia, dengan program ini Anda dapat sekaligus mencari pada puluhan situs-situs pencari secara bersamaan, sehingga menghemat waktu Anda dalam menjelajahi dunia internet di Indonesia !
Internet Tweak	1,2 Mb	Program yang dapat digunakan untuk mengganti setting tersembunyi pada Outlook Express, N Navigator, maupun Internet Explorer. Disertai juga dengan puluhan tips dan trik untuk meningkatkan performa aplikasi internet Anda.
Zone Alarm	1,7 Mb	Sebuah program personal firewall yang dapat digunakan untuk memantau program apa saja yang sedang mengakses internet dan dapat menentukan apakah punya hak akses atau tidak.
PurgeIE	528 Kb	Program yang dapat digunakan untuk menghapus file-file pada folder temporary Internet Explorer, menampilkan statistik file-file cache IE, serta menampilkan laporan tentang situs yang telah Anda kunjungi..

Menyembunyikan menu Find pada Start Menu



Jika Anda meng-enable setting berikut, maka Find yang terdapat pada Start Menu akan hilang.

Key:

HKEY_CURRENT_USER\Software\Microsoft\Windows\CurrentVersion\Policies\Explorer

Value Name: NoFind

Data Type: DWORD Value

Data: (0 = tampilkan, 1 = sembunyikan)

Menyembunyikan menu Document pada Start Menu

Setting berikut akan menyembunyikan folder atau menu Document yang terdapat pada Start Menu.

Key : HKEY_CURRENT_USER\Software\Microsoft\Windows\CurrentVersion\Policies\Explorer

Value Name : NoRecentDocsMenu

Data Type : DWORD Value

Data: (0 = tampilkan, 1 = sembunyikan)

Menyembunyikan menu Run pada Start Menu

Setting berikut akan menyembunyikan folder Document yang terdapat pada Start Menu.

Key : HKEY_CURRENT_USER\Software\Microsoft\Windows\CurrentVersion\Policies\Explorer

Value Name : NoRun

Data Type : DWORD Value

Data: (0 = tampilkan, 1 = sembunyikan)

Menyembunyikan menu Help pada Start Menu [Win 2000]

Setting berikut akan menyembunyikan folder Document yang terdapat pada Start Menu.

Key : HKEY_CURRENT_USER\Software\Microsoft\Windows\CurrentVersion\Policies\Explorer

Value Name : NoSMHelp

Data Type : DWORD Value

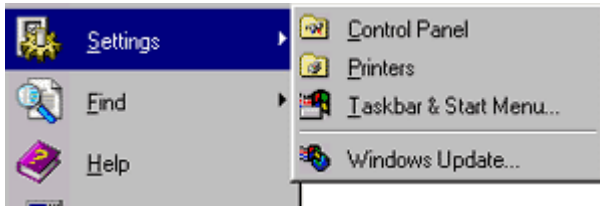
Data: (0 = tampilkan, 1 = sembunyikan)

Menyembunyikan menu Start Menu > Settings > Taskbar

Jika Anda meng-enable setting ini maka menu Taskbar yang terdapat pada Setting pada Start Menu akan hilang.

Key: HKEY_CURRENT_USER\Software\Microsoft\Windows\CurrentVersion\Policies\Explorer
Value Name: NoSetTaskbar
Data Type: DWORD Value
Data: (0 = disabled, 1 = enabled/sembunyikan)

Menyembunyikan menu Start Menu > Settings > Folder Options



Jika Anda meng-enable setting ini maka menu Folder Options yang terdapat pada Start Menu - Setting akan hilang.

Key: HKEY_CURRENT_USER\Software\Microsoft\Windows\

CurrentVersion\Policies\Explorer
Value Name: NoFolderOptions
Data Type: DWORD Value
Data: (0 = disabled, 1 = enabled/sembunyikan)

Menyembunyikan menu Start Menu > Settings > Control Panel

Jika Anda meng-enable setting ini maka menu Taskbar yang terdapat pada Setting pada Start Menu akan hilang.

Key: HKEY_CURRENT_USER\Software\Microsoft\Windows\CurrentVersion\Policies\Explorer
Value Name: NoControlPanel
Data Type: DWORD Value
Data: (0 = disabled, 1 = enabled/sembunyikan)

Disable klik kanan pada Dekstop & Windows Explorer

Jika Anda meng-enable setting di bawah ini maka tidak ada yang bisa melakukan klik kanan pada Desktop & Windows Explorer. Dengan kata lain menu yang muncul waktu klik kanan tidak ada lagi.

Key: HKEY_CURRENT_USER\Software\Microsoft\Windows\CurrentVersion\Policies\Explorer
Value Name: NoViewContextMenu
Data Type: DWORD Value
Data: (0 = disabled, 1 = enabled)

Untuk melihat perubahannya Anda perlu melakukan restart.

Disable klik kanan pada Taskbar

Jika Anda meng-enable setting di bawah ini maka tidak akan muncul menu waktu melakukan klik kanan pada Start Menu, Tab control, dan Clock.

Key: HKEY_CURRENT_USER\Software\Microsoft\Windows\CurrentVersion\Policies\Explorer
Value Name: NoTrayContextMenu

Data Type: DWORD Value
Data: (0 = disabled, 1 = enabled)

Untuk melihat perubahannya Anda perlu melakukan restart.

Mengganti alignment/perataan teks pada Drop Down Menu

(drop down menu = menu yg muncul saat Anda mengklik menu File, Edit, Help, dll pd berbagai aplikasi Windows)

Secara default, alignment pada drop down menu adalah rata kiri. Kalau Anda suka, Anda bisa menggantinya menjadi rata kanan. Caranya :

Key: HKEY_CURRENT_USER\Control Panel\Desktop

Value Name: MenuDropAlignment

Data Type: String Value

Data: (0 = rata kiri, 1 = rata kanan)

Langkah terakhir sebelum melihat hasilnya adalah restart.

Mencegah perubahan setting Printer pada Control Panel

Jika Anda khawatir ada orang lain yang merubah setting printer Anda, Anda perlu meng-enable setting berikut.

Key: HKEY_CURRENT_USER\Software\Microsoft\Windows\CurrentVersion\Policies\Explorer

Value Name: NoPrinters

Data Type: DWORD Value

Data: (0 = disabled, 1 = enabled)

Mengganti nama pada Recycle Bin

Bosan dengan nama recycle bin ? Segera ganti dengan nama yang Anda inginkan. Untuk itu Anda perlu masuk ke :

Key : HKEY_CLASSES_ROOT\CLSID\{645FF040-5081-101B-9F08-00AA002F954E}.

Lalu Anda bisa mengganti default value (yang terletak pada panel sebelah kanan) menjadi nama yang Anda inginkan.

Menampilkan thumbnail untuk file bitmap (*.bmp)

Setelah Anda mengganti dengan nilai di bawah ini dan menjalankan Windows Explorer maka file-file BMP akan tampil dengan icon berupa thumbnail untuk masing-masing gambar.

Key: HKEY_CLASSES_ROOT\Paint.Picture\DefaultIcon

Value Name: (Default)

Data Type: String Value

Data: %1

Menghilangkan Start Banner pada taskbar

Jika Anda meng-enable setting ini maka panah dan tulisan Click here to start akan hilang (tulisan muncul pada saat masuk windows).

Key: HKEY_CURRENT_USER\Software\Microsoft\Windows\CurrentVersion\Policies\Explorer

Value Name: NoStartBanner
Data Type: BINARY Value
Data: (00 00 00 00 = disabled, 01 00 00 00 = enabled)

Menambah menu "Explore From Here" pada folder

Setelah Anda mengganti dengan nilai di bawah ini maka saat Anda mengklik kanan pada folder akan muncul menu Explore From Here. Caranya :

Pertama buka key :

HKEY_CLASSES_ROOT*\shell\rootexplore

(Anda harus membuatnya jika key tersebut belum ada)

Lalu editlah nilai "(Default)" dengan "E&xplore From Here". Pada rootexplore buatlah sebuah key baru dan beri nama dengan command. Edit "(Default)" dan beri nilai/nama "explorer.exe /e,/root,/idlist,%i".

Mengganti daftar program Add/Remove Programs

Saat Anda menginstall program maka sebuah program (yang baik) tentunya akan menambahkan untuk Uninstall (pada Add/Remove Programs). Tapi bila Anda telah meng-uninstall program tersebut dan masih terdapat entry pada Add/Remove Programs Anda bisa menghilangkannya secara manual. Caranya masuk ke key :

HKEY_LOCAL_MACHINE\SOFTWARE\Microsoft\Windows\
CurrentVersion\Uninstall

Setelah itu Anda bisa menghapus entry yang masih tersisa.

Menyimpan isi folder

Anda yang sering mengamati isi dari suatu folder, tentunya butuh cara yang tepat dan cepat. Untuk itu ikuti langkah berikut :

Pertama buat file isifolder.bat dengan Notepad dan diletakkan di c:\windows, lalu ketikkan :

```
@echo off
```

```
dir %1% /o > c:\windows\isifolder.txt
```

```
notepad c:\windows\isifolder.txt
```

1. Buka registry lalu ke key [HKEY_CLASSES_ROOT\Directory\Shell
2. Buat key baru dg mengklik kanan pilih New - Key.
3. Pindah ke panel sebelah kanan, klik 2x pada Default.
4. Isi dengan &Lihat Isi Folder
5. Buat key lagi dengan nama command.
6. Pd panel sebelah kanan klik 2x pd Default.
7. Isi dengan c:\windows\isifolder.bat %1

Mulai sekarang untuk melihat dan menyimpan isi dari suatu folder, Anda tinggal mengklik kanan pada folder tersebut.

Mencegah perubahan setting Network

Jika Anda meng-enable setting ini, maka orang lain tidak dapat mengganti setting pada Control Panel - Network.

Key:

HKEY_CURRENT_USER\Software\Microsoft\Windows\CurrentVersion\
Policies\Network

Value Name: NoNetSetup

Data Type: DWORD Value
Data: (0 = disabled, 1 = enabled)

(Bila belum terdapat key Network, cara membuatnya sama seperti tips setting Display di atas)

Mencegah perubahan setting Printer

Jika Anda meng-enable setting ini, maka orang lain tidak dapat mengganti setting pada Control Panel - Printer.

Key:
HKEY_CURRENT_USER\Software\Microsoft\Windows\CurrentVersion\
Policies\Explorer
Value Name: NoPrinters
Data Type: DWORD Value
Data: (0 = disabled, 1 = enabled)

Mencegah perubahan setting Password

Jika Anda meng-enable setting ini, maka orang lain tidak dapat mengganti setting pada Control Panel - Password. Dengan kata lain orang lain tidak dapat mengganti password (jika komputer Anda memakai password Windows).

Key: HKEY_CURRENT_USER\Software\Microsoft\Windows\CurrentVersion\
Policies\System
Value Name: NoSecCPL
Data Type: DWORD Value
Data: (0 = disabled, 1 = enabled)

Mencegah perintah Shut Down

Setting berikut akan mencegah seseorang untuk mematikan komputer Anda. Hal ini berguna jika misalnya Anda meninggalkan komputer untuk beberapa saat dan Anda khawatir ada orang lain yang akan men-Shut Down komputer Anda.

Key: HKEY_CURRENT_USER\Software\Microsoft\Windows\CurrentVersion\
Policies\Explorer
Value Name: NoClose
Data Type : DWORD Value
Data: (0 = shutdown enabled, 1 = shutdown disabled)

Menyembunyikan semua item pada desktop

Setting berikut akan menyembunyikan semua item yang terdapat pada desktop Anda.

Key : HKEY_CURRENT_USER\Software\Microsoft\Windows\CurrentVersion\
Policies\Explorer
Value Name : NoDesktop
Data Type : DWORD Value
Data : (0 = disabled, 1 = enabled)

Menyembunyikan drive pada My Computer

Anda bisa menyembunyikan drive pada My Computer dengan cara masuk ke :

Key : HKEY_CURRENT_USER\Software\Microsoft\Windows\CurrentVersion\
Policies\Explorer

Value Name : NoDrives
Data Type : DWORD Value
Data :

Pada data bisa Anda isi dengan drive yang ingin Anda sembunyikan. Adapun nilainya adalah :

A: 1, B: 2, C: 4, D: 8, E: 16, F: 32, G: 64, H: 128, I: 256, J: 512, K: 1024, L: 2048, M: 4096, N: 8192, O: 16384, P: 32768, Q: 65536, R: 131072, S: 262144, T: 524288, U: 1048576, V: 2097152, W: 4194304, X: 8388608, Y: 16777216, Z: 33554432, ALL: 67108863

Menyembunyikan icon Network Neighborhood

Icon Network Neighborhood akan nampak pada desktop jika Anda menginstall Windows Networking. Jika Anda tidak suka, Anda bisa menyembunyikan icon tersebut.

Key: HKEY_CURRENT_USER\Software\Microsoft\Windows\CurrentVersion\Policies\Explorer

Value Name: NoNetHood

Data Type: DWORD Value

Data: (0 = disabled, 1 = enabled/menyembunyikan icon)

Mendisable MS-DOS Command Prompt

Setting berikut ini akan mencegah "penggunaan" MS-DOS command prompt pada Windows.

Key:

HKEY_CURRENT_USER\Software\Microsoft\Windows\CurrentVersion\Policies\WinOldApp

Value Name: Disabled

Data Type: DWORD Value

Data: (0 = disable, 1 = enable/mencegah MS-Dos command prompt)

Mencegah penggantian setting Display Properties

Anda dapat melakukan Setting display dari Control Panel - Display atau melalui klik kanan pada desktop, lalu pilih Properties.

Dengan setting di bawah ini orang lain tidak dapat mengganti setting pada Display tersebut.

Key:

HKEY_CURRENT_USER\Software\Microsoft\Windows\CurrentVersion\Policies\System

Value Name: NoDispCPL

Data Type: DWORD Value

Data: (0 = disabled, 1 = enabled/mencegah penggantian)

(Membuat key System : Pada panel sebelah kiri, pilih Policies, klik kanan, New - Key. Beri nama System. Lalu pilih System, klik kanan, New - DWORD Value. Beri nama NoDispCPL. Klik dua kali pada NoDispCPL, ganti angka 0 menjadi 1 untuk mencegah penggantian setting Display Properties.

Menghilangkan panah pada shortcut

Kalau kita membuat shortcut dari suatu aplikasi atau pun directory pasti akan kita

lihat sebuah panah kecil. Dari segi penampilan, panah yang menutupi sebagian icon tersebut sangat menjengkelkan. Apalagi jika kita ingin menonjolkan gambar icon tersebut. Untuk itu ada sebuah cara untuk menghapus panah tersebut sehingga penampilan icon kita lebih menarik. Caranya buka registry editor, hapus string value "IsShortcut" yang ada di dalam subkey "Inkfile" dan "piffile" pada key "HKEY_CLASSES_ROOT" dari registry windows anda.

Install font dengan lebih cepat

Untuk menginstall font biasanya kita harus mengikuti langkah yang panjang : Start > Settings > Control Panel > Font. Lalu dari situ Anda harus klik File > Install New Fonts. Cara tersebut tentunya sangat menjengkelkan. Sebenarnya ada cara yang lebih mudah, yaitu :

Cara pertama :

1. Buka registry editor.
2. Pindah ke key "HKEY_CLASSES_ROOT\TTFFILE\SHELL".
3. Pilihlah perintah "Edit > New > Key" dan berikanlah nama "Install Fonts" pada key yang baru diletakkan tadi.
4. Klik ganda pada bagian jendela kanan pada entry "(Default)".
5. Berikan nilai "Value"-nya "Install Font" dan konfirmasi perubahan ini dengan mengklik "OK".
6. Tandai sekali lagi subkey "Install Font" dan di dalamnya dengan menggunakan perintah "Edit > New > Key".
7. Buatlah sebuah subkey baru yang dinamakan "command".
8. Klik ganda pada "(Default)", berikan pada "Value"-nya perintah "c:\windows\command\xcopy32.exe %1 c:\windows\fonts".

Sekarang jika Anda mengklik kanan pada file *.ttf akan muncul menu Install Fonts. Jika anda memilih menu ini, maka file font tersebut akan di-copy ke dalam folder Windows anda.

Cara kedua :

1. Buat shortcut yang menunjuk ke directory font pada Windows Anda (C:\Windows\Fonts).
2. Letakkan shortcut tersebut pada directory Send To.

Sekarang untuk menginstall font, klik kanan pada file *.ttf, pilih Send To > Fonts.

Mengganti RegisteredOwner dan Organization

Ketika Anda mengklik kanan My Computer maka Anda akan melihat kalimat Registered to Jika Anda keliru menuliskan nama pemilik dan organisasinya, Anda masih bisa untuk menggantinya, yaitu dengan cara masuk ke :

key : HKEY_LOCAL_MACHINE\SOFTWARE\Microsoft\Windows\CurrentVersion

lalu ganti nama RegisteredOwner, RegisteredOrganization yang terletak pada panel sebelah kanan. Cara menggantinya yaitu dengan mengklik kanan Value Name tersebut.

Mencegah perintah Shut Down

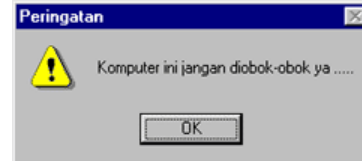
Setting berikut akan mencegah seseorang untuk mematikan komputer Anda. Hal ini berguna jika misalnya Anda meninggalkan komputer untuk beberapa saat dan Anda khawatir ada orang lain yang akan men-Shut Down komputer Anda.

Key: HKEY_CURRENT_USER\Software\Microsoft\Windows\CurrentVersion\Policies\Explorer

Value Name: NoClose

Data Type : DWORD Value

Data: (0 = shutdown enabled, 1 = shutdown disabled)



Mengganti icon recycle bin

Bila Anda ingin mengganti icon recycle bin pada Windows Anda, buka registry editor dan cari :

Key: HKEY_CLASSES_ROOT\CLSID\{645FF040-5081-101B-9F08-00AA002F954E}\DefaultIcon

Value Name: (Default), Empty, dan Full

Data Type: String Value

Data: Path yang menunjukkan letak icon

Menyembunyikan semua item pada desktop

Setting berikut akan menyembunyikan semua item yang terdapat pada desktop Anda.

Key : HKEY_CURRENT_USER\Software\Microsoft\Windows\CurrentVersion\Policies\Explorer

Value Name : NoDesktop

Data Type : DWORD Value

Data : (0 = disabled, 1 = enabled)

Mencegah akses ke Control Panel > Passwords

Kalau Anda pengen mengamankan komputer Anda, mencegah seseorang mengganti password Windows Anda, gunakan tips berikut ini.

Key : HKEY_CURRENT_USER\Software\Microsoft\Windows\CurrentVersion\Policies\System

Value Name : NoSecCPL

Data Type : DWORD Value

Data : (0 = disabled, 1 = enabled)

Menampilkan log on message



Kalau komputer Anda termasuk komputer publik, maksudnya komputer yang biasa dipake beramai-ramai, Anda dapat menambahkan log on message. Sehingga setiap pemakai komputer akan melihat message atau tulisan tersebut, yang berisi misalnya peringatan atau yang lainnya.

Caranya cukup mudah, pertama masuk ke registry editor lalu cari key di bawah ini :

Key	HKEY_LOCAL_MACHINE\Software\Microsoft\Windows\CurrentVersion\Winlogon
-----	---

Value Name	- LegalNoticeCaption (untuk captionnya) - LegalNoticeText (untuk isinya)
Data Type	String Value
Data	Isi dengan text yang Anda inginkan



Mempercepat akses defrag dan scandisk

Untuk mempertahankan supaya kinerja Windows tetap OK, tentunya kita harus merawatnya dengan baik. Salah satu yang harus Anda lakukan adalah defragment dan scandisk.

Tips berikut ini akan menambahkan context menu pada drive. Jadi saat Anda membuka windows explorer dan mengklik kanan pada drive maka akan muncul menu "Defrag drive ini" dan "Scandisk drive ini".

1. Cari key HKEY_CLASSES_ROOT\Drive\Shell.
2. Buat key baru, beri nama **Defrag**.
3. Pd panel sebelah kanan, pada bagian (default) isi dengan "&Defragment Drive Ini" (ketik tanpa tanda petik).
4. Buat subkey baru "di bawah" Defrag, dan beri nama dengan Command.
5. Pd panel sebelah kanan, pada bagian (default) isi dengan "defrag.exe "%1" /noprompt" (ketik tanpa tanda petik).

Untuk membuat context menu Scandisk caranya seperti di atas, Anda hanya perlu mengganti tiga kata yang berwarna biru di atas dengan **Scandisk**, **&Scandisk Drive Ini**, dan **scandiskw.exe /n**.

Mengganti info tips pada icon desktop

Info tips adalah tulisan yang muncul saat pointer mouse diletakkan di atas icon, fungsinya adalah untuk memberi keterangan tambahan. Anda bisa mengganti info tips pada icon My Documents, Recycle Bin, dan My Computer yang terletak pada desktop.

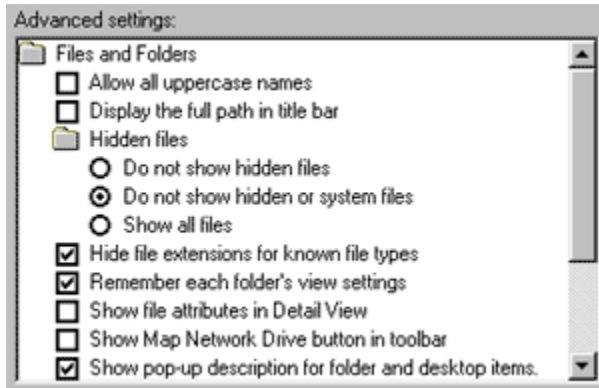
Untuk menggantinya, cari tulisan info tips yang ada pada panel sebelah kanan dari key berikut ini :

My Computer

HKey_Classes_Root\CLSID\{20D04FE0-3AEA-1069-A2D8-08002B30309D}

My Documents

HKey_Classes_Root\CLSID\{450D8FBA-AD25-11D0-98A8-0800361B1103}



Recycle Bin

HKey_Classes_Root\CLSID\{645FF040-5081-101B-9F08-00AA002F954E}



Meng-"indonesia"-kan beberapa setting Windows*

Pernah membayangkan punya Windows berbahasa Indonesia ? Kalau pernah, lupakan aja karena tidak akan pernah ada MS Windows berbahasa Indonesia. Tapi kalau yang Anda inginkan adalah tulisan berbahasa Indonesia pada beberapa setting Windows, Anda bisa melakukannya.

Coba buka Windows Explorer. Dari menu View, pilih Folder Options. Pindah ke tab View. Akan muncul tampilan seperti gambar di atas.

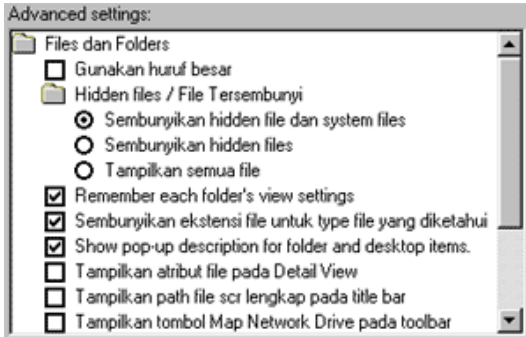
Perhatikan bahwa semua setting tersebut menggunakan bahasa Inggris, misalnya Allow all uppercase names, hide file extensions for known file types, dan lain-lain. Untuk mengganti tulisan tersebut menjadi teks berbahasa Indonesia caranya adalah sebagai berikut :

1. Dari Start Menu, pilih Run.
2. Ketikkan regedit, klik OK.
3. Pindah ke key HKEY_LOCAL_MACHINE\Software\Microsoft\Windows\CurrentVersion\explorer\Advanced\Folder.
4. [Back up file registry](#) tersebut, supaya kalau ada kesalahan Anda masih mengembalikan seperti keadaan semula.
5. Cari string "Text" (tanpa tanda petik) yang terletak pada panel sebelah kanan untuk masing-masing subkey. Lalu ganti isinya (atau Data-nya).



Kalau masih bingung, di bawah ini kami berikan contoh lengkapnya :

Di bawah key HKEY_LOCAL_MACHINE\Software\Microsoft\Windows\CurrentVersion\explorer\Advanced\Folder terdapat beberapa subkey, diantaranya adalah ClassicViewState, DontPrettyPath, Hidden, HideFileExt, dan seterusnya.



Sekarang pindah ke subkey HideFileExt. Perhatikan pada panel di sebelah kanan, terdapat Name=Text dan Data=Hide file extensions for known file types. Untuk mengganti menjadi bahasa Indonesia klik dua kali pada tulisan Text. Isikan dengan (misalnya) "Sembunyikan ekstensi file untuk type file yang diketahui" (tanpa tanda petik).

Untuk setting yang lainnya caranya sama dengan di atas. Pertama pindah ke salah satu subkey. Klik dua kali pada Text dan ganti tulisan berbahasa Inggris tersebut dengan tulisan Anda. Selamat mencoba !!

* Tips ini telah kami coba pada Windows 98 dan berhasil (tidak terjadi error). Untuk Windows 95 kemungkinan juga berhasil dengan syarat IE-nya telah diupgrade ke versi 4/5. Dan karena keterbatasan fasilitas :), tips ini belum dicoba pada Windows 2000 dan Win NT. Penulis tidak bertanggungjawab terhadap kerusakan yang diakibatkan dari percobaan tips di atas.

Mengganti icon drive A

Bosan dengan icon drive A yang itu-itu saja ? Ganti aja, caranya cukup mudah kok. Anda tinggal masuk ke registry editor lalu cari key di bawah ini.

Key	HKEY_LOCAL_MACHINE\Software\Microsoft\Windows\CurrentVersion\explorer\Shell Icons
Value Name	6
Data Type	String Value
Data	Isi dengan letak icon Anda



Setelah melakukan restart maka saat Anda membuka Windows Explorer atau My Computer, icon drive A telah berubah.

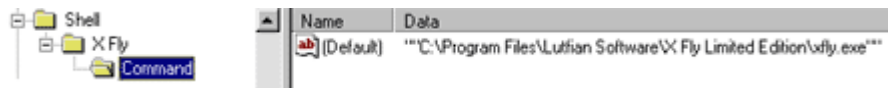
Tips yg mirip :

- [Mengganti icon document](#)
- [Mengganti icon drive](#)

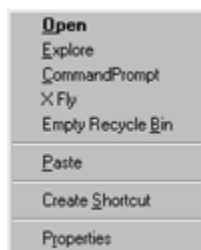
Menambahkan shortcut pd Recycle Bin

Selama ini mungkin Anda mengklik icon recycle bin hanya saat Anda ingin mengosongkan recycle bin. Padahal kalau mau kreatif sedikit, Anda bisa menambahkan shortcut (baca : menu) pada recycle bin tersebut. Untuk itu ikuti tips berikut ini :

1. Pertama cari key HKEY_CLASSES_ROOT\CLSID\{645FF040-5081-101B-9F08-00AA002F954E}. Biar lebih mudah gunakan fasilitas Find dengan menekan Ctrl + F. Lalu pada bagian "Find What" isi dengan {645FF040-5081-101B-9F08-00AA002F954E}.
2. Di bawah key tersebut ada beberapa subkey seperti DefaultIcon, InProcServer32, Shell, dan lain-lain. Sekarang klik pada subkey Shell, lalu klik kanan, pilih New - Key. Isi dengan nama program yang akan Anda jalankan. Misalnya X Fly. Tulisan ini adalah teks yang akan muncul saat Anda melakukan klik kanan pada icon recycle bin.



3. Di bawah subkey yang baru saja Anda buat, buat lagi sebuah subkey baru bernama Command. Pindah ke panel sebelah kanan.
4. Klik 2x kali pada (Default). Akan muncul kotak dialog baru. Pada bagian Value data isi dengan letak program yang akan dijalankan. Misalnya "C:\Program Files\Lutian Software\X Fly Limited Edition\xfly.exe".
5. Anda bisa membuat lebih dari satu shortcut. Untuk itu Anda cukup mengulang langkah 2-5.
6. Sekarang saat Anda melakukan klik kanan pada icon Recycle Bin, menu X Fly akan muncul.



7. Selamat mencoba.

Tips yg hampir sama :

[Memodifikasi context menu pada recycle bin](#)












Mengganti icon pada start menu

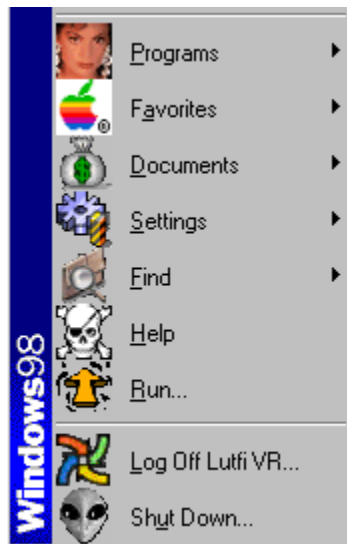
Icon pada Start Menu yang itu-itu saja tentunya bikin kita cepat bosan. Walaupun Microsoft tidak pernah merelease tips & triknya, Anda bisa mengganti icon yang ada pada Start Menu tersebut. Untuk itu ikuti langkah-langkah di bawah ini :

1. Pertama cari key HKEY_LOCAL_MACHINE\Software\Microsoft\Windows\CurrentVersion\explorer\Shell Icons\.
2. Pada panel sebelah kanan, buat string value baru. Caranya klik kanan, lalu pilih New - String Value. Beri nama string value tersebut sesuai dengan icon yang akan Anda ganti seperti tercantum pada tabel di bawah ini.
3. Klik 2x pada string baru tersebut dan isi dengan path atau letak icon yang akan Anda gunakan. Misalnya icon Anda terletak di C:\My Documents maka isi dengan "C:\My Documents\icon1.ico".

Nama String Value	Keterangan
19	Programs
43	Favorites
20	Documents
21	Settings
22	Find
23	Help
24	Run
44	Log Off
27	Shutdown

4.

Name	Data
 (Default)	(value not set)
 19	""C:\My Documents\Icon\Apik2\Face_25.ico""
 20	""C:\My Documents\Icon\Computer\094.ico""
 21	""C:\My Documents\Icon\Computer\074.ico""
 22	""C:\My Documents\Icon_Anyar\next_48\NeXT 48 Find.ico""
 23	""C:\My Documents\Icon\Skulls\OneEye.ico""
 24	""C:\My Documents\Icon_Anyar\Misc\Arrow_1.ico""
 27	""C:\My Documents\Icon_Anyar\Misc\Alien_3.ico""
 43	""C:\My Documents\Icon\Icon2\Apple Logo.ico""
 44	""C:\My Documents\Icon_Anyar\Misc\Arrow_3.ico""
 6	""C:\My Documents\Icon\156.ico""



Memperkecil icon toolbar Windows Explorer

Icon pada toolbar digunakan untuk mempercepat pemanggilan perintah pada suatu aplikasi. Dengan adanya icon pada toolbar ini Anda tidak perlu lagi menjelajahi pada menu yang ada, cukup mengklik pada icon. Windows Explorer seperti yang Anda ketahui mempunyai ukuran icon yang hmm... lumayan besar. Ini tentunya akan memperkecil "bidang kerja" Anda. Nggak enak khan ?

Nah, kalau Anda mau sedikit kreatif, sebenarnya icon tersebut bisa diperkecil. Caranya dengan masuk ke registry editor dan cari key di bawah ini :

Key	HKEY_LOCAL_MACHINE\Software\Microsoft\Windows\CurrentVersion\explorer\SmallIcons
Value Name	SmallIcons
Data Type	String Value
Data	yes

Bagi Anda yang tidak mau bersusah-susah dengan registry, kami telah menyediakan file *.reg untuk Anda. Yang perlu Anda lakukan hanya "mengeksekusi" file tersebut dengan cara mengklik kanan pada file *.reg dan pilih merge.

File icon_toolbar_kecil.reg digunakan untuk memperkecil icon, sedangkan file icon_toolbar_besar.reg digunakan untuk memperbesar icon.

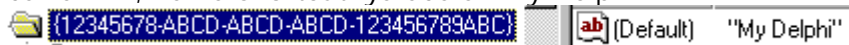
Kedua file tersebut dapat di download [di sini](#). Jangan lupa untuk mengekstraknya !

Membuat shortcut yang tidak mudah dihapus

Kalau Anda memperhatikan, pada Desktop komputer Anda pasti terdapat beberapa shortcut yang tidak dapat dihapus. Misalnya shortcut My Documents dan Network

Neighborhood. Anda pengen mempunyai shortcut seperti itu ? Caranya cukup mudah walaupun cukup panjang, seperti yang bisa Anda ikuti di bawah ini:

1. Tentukan dahulu folder yang akan dibuatkan shortcut. Dalam contoh ini folder tersebut terletak di D:\Delphi
2. Masuk ke key HKEY_CLASSES_ROOT\CLSID. Klik kanan pada key tersebut, pilih New - Key.
3. Beri nama key tersebut dengan { 123456789-ABCD-ABCD-ABCD-123456789ABC} atau nama lain yang Anda inginkan. Yang harus diperhatikan adalah key tersebut belum ada pada HKEY_CLASSES_ROOT\CLSID dan mengikuti "kaidah" 8-4-4-4-12. Pindah ke panel sebelah kanan dan klik 2x pada Default. Isi dengan nama untuk shortcut yang akan Anda buat. Dalam contoh di bawah ini, nama shortcutnya adalah My Delphi.



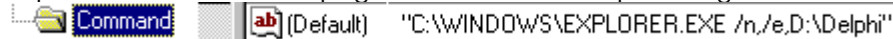
4. Klik kanan pada key baru saja dibuat, dan pilih New - Key. Beri nama dengan DefaultIcon.
5. Pindah ke panel sebelah kanan, klik dua kali pada tulisan Default. Isi dengan letak icon yang akan digunakan. Dalam contoh ini icon terletak di C:\CHIP\Icon\Skulls\OneEye.ico



6. Klik kanan pada key, pilih New - Key. Beri nama dengan Shell. Di bawah key Shell buat lagi key Buka. Bikin key lagi bernama Command di bawah Buka.

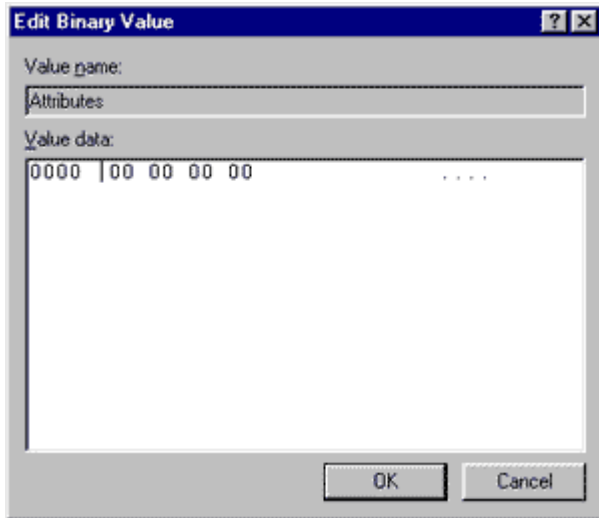


7. Pindah ke panel sebelah kanan, klik 2x pada tulisan Default. Isi dengan tulisan seperti di bawah ini. Tapi ganti tulisan D:\Delphi dengan letak folder Anda.

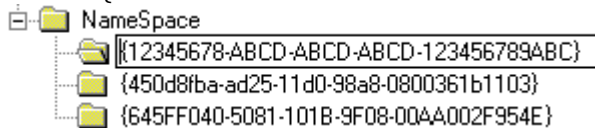


8. Klik kanan pada key { 12345678-ABCD-ABCD-ABCD-123456789ABC} atau key seperti yang Anda buat pada langkah 3 di atas, dan pilih New - Key. Beri nama key tersebut dengan ShellFolder.
9. Pindah ke panel sebelah kanan. Klik kanan dan pilih New - Binary Value. Isi dengan Attributes. Klik 2x pada Attributes.





- 10 Pindah ke key HKEY_LOCAL_MACHINE\Software\Microsoft\Windows\CurrentVersion\explorer\Desktop\NameSpaces. Klik kanan pada NameSpaces, pilih New - Key. Isi dengan key yang Anda buat pertama tadi. Dalam contoh ini adalah { 12345678-ABCD-ABCD-ABCD-123456789ABC}.



- 11 Jika Anda mengikuti langkah-langkah di atas dengan benar maka akan muncul tampilan di Desktop seperti gambar di bawah ini. Tentunya gambar icon dan nama Foldernya akan berbeda dengan milik Anda.



Menutup program secara otomatis

Apa yang Anda lakukan saat aplikasi yang Anda jalankan mengalami masalah (not responding) ? Pasti Anda akan segera menekan tombol Ctrl + Alt + Del yang dilanjutkan dengan memilih End Task untuk menutup program tersebut.

Padahal jika Anda mau sedikit "repot" Anda dapat mengatur supaya saat ada aplikasi yang "not responding" maka akan menutup secara otomatis. Untuk itu Anda dapat membuka registry dan menambahkan key di bawah ini:

Key	HKEY_USERS\Default\ControlPanel\Desktop
Value Name	AutoEndtasks
Data Type	String Value
Data	1

Name	Data
(Default)	(value not set)
AutoEndtasks	"1"

Mendisable Control Panel, Printers dan Recycle Bin

Untuk alasan tertentu -- misalnya keamanan -- mungkin Anda ingin mencegah orang lain mengakses menu Control Panel, Printers dan Recycle Bin. Untuk melakukan itu Anda dapat mengubah seting registry seperti yang tercantum pada tabel di bawah.

Setelah Anda mengubah seting registry maka saat menu Settings - Printers (atau menu lainnya yang telah di-disable) diklik tidak akan muncul tampilan apa-apa.

Disable menu Settings - Printers atau My Computer - Printers

Key	HKEY_CLASSES_ROOT\CLSID\{ 227A280-3AEA-1069-A2DE-08002B30309D} \InProcServer32
Value Name	(Default)
Data Type	String Value
Data	shell32.dll diubah menjadi nama lain misalnya shell32.dll--

Disable menu Settings - Control Panel

Key	HKEY_CLASSES_ROOT\CLSID\{ 21EC2020-3AEA-1069-A2DD-08002B30309D} \InProcServer32
Value Name	(Default)
Data Type	String Value
Data	shell32.dll diubah menjadi nama lain misalnya shell32.dll--

Disable Recycle Bin

Key	HKEY_CLASSES_ROOT\CLSID\{ 645FF040-5081-101B-9F08-00AA002F954E} \InProcServer32
Value Name	(Default)
Data Type	String Value
Data	shell32.dll diubah menjadi nama lain misalnya shell32.dll--

Untuk mengembalikan menu-menu tersebut Anda tinggal mengubah Data menjadi seperti semula (shell32.dll).

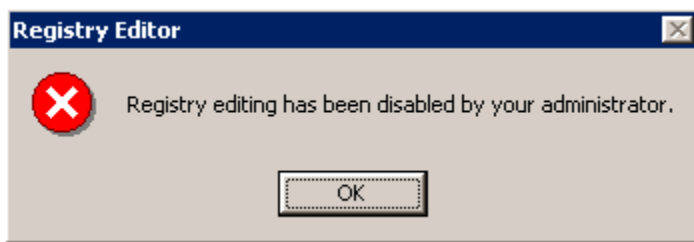
Disable registry editor
(Pengirim : [Uzi](#))

Anda pernah berpikir untuk mendisable regedit ? Hal ini sangat berguna untuk mencegah orang lain mengubah setting registry komputer anda !!! Untuk melakukan

itu Anda dapat mengubah seting registry seperti yang tercantum pada tabel di bawah.

Key	HKEY_CURRENT_USER\SOFTWARE\Microsoft\Windows\CurrentVersion\Policies\System
Value Name	DisableRegistryTools
Data Type	REG_DWORD (DWORD Value)
Data	(0 = enable regedit, 1 = disable regedit)

Jika Anda mengubah setting dengan benar maka saat program regedit dipanggil akan muncul pesan kesalahan seperti gambar di bawah ini:



Pasti anda bertanya, bagaimana cara mengembalikannya seperti semula? Caranya gampang, ikuti langkah-langkah di bawah ini :

1. Dengan menggunakan Notepad, buatlah sebuah file baru. Ketikkan isi seperti di bawah ini:

```
REGEDIT4
```

```
[HKEY_CURRENT_USER\Software\Microsoft\Windows\CurrentVersion\Policies\System]
"DisableRegistryTools"=dword:00000000
```

2. Simpan dengan sembarang nama file, tapi dengan ekstensi reg, misalnya enable_regedit.reg.
3. Setelah itu klik 2x file tersebut untuk meng-enable registry editor.

Menyembunyikan user account pada Windows XP

Saat Anda mulai memakai komputer maka akan muncul welcome screen dan akan tampil semua user account pada komputer tersebut. Dengan tips di bawah ini Anda dapat menyembunyikan user account yang Anda inginkan.

Key	HKEY_LOCAL_MACHINE\SOFTWARE\Microsoft\Windows NT\CurrentVersion\Winlogon\SpecialAccounts\UserList
Value Name	(nama user account yang akan disembunyikan)
Data Type	REG_DWORD (DWORD Value)
Data	0 untuk menyembunyikan dan 1 untuk menampilkan kembali.

Walaupun user account tersebut tidak kelihatan pada welcome screen, tetapi Anda tetap dapat login dengan user account tersebut, caranya dengan menekan tombol Ctrl + Alt + Del dua kali.

Mendisable System Properties

Saat Anda mengklik kanan My Computer pada desktop maka akan tampil System Properties.

Anda dapat mendisable-nya dengan tips berikut:

Key	HKEY_CURRENT_USER\Software\Microsoft\Windows\CurrentVersion\Policies\Explorer
Value Name	NoPropertiesMyComputer
Data Type	REG_DWORD (DWORD Value)
Data	0 untuk enable dan 1 untuk disable.

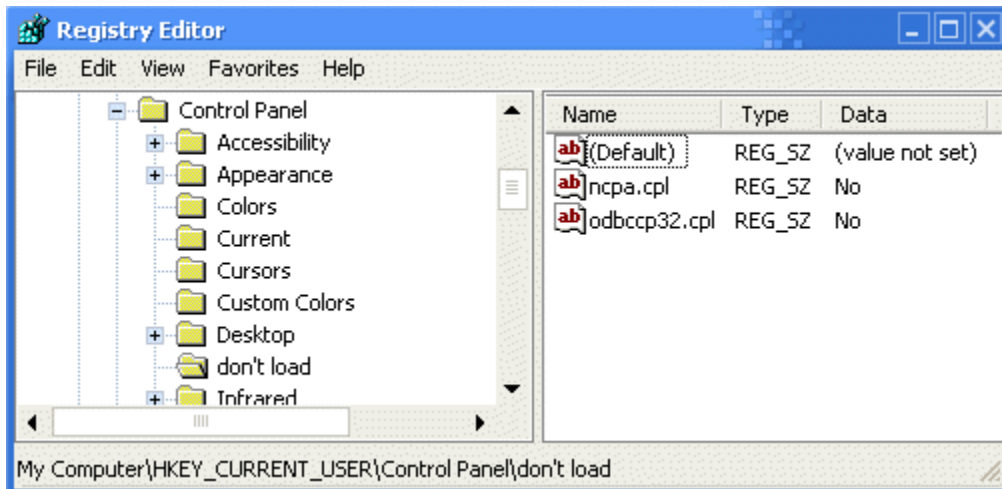
Walaupun user account tersebut tidak kelihatan pada welcome screen, tetapi Anda tetap dapat login dengan user account tersebut, caranya dengan menekan tombol Ctrl + Alt + Del dua kali.

Menyembunyikan icon Control Panel

Salah satu cara untuk mencegah orang lain mengubah setting atau konfigurasi pada komputer Anda adalah dengan menyembunyikan icon/applet pada Control Panel. Caranya adalah sebagai berikut:

Buka registry lalu masuk ke key:

Key	HKEY_CURRENT_USER\Control Panel\don't load
Value Name	xxxxx
Data Type	REG_STRING
Data	no.



Nilai xxxxx tergantung dari icon apa yang akan disembunyikan. Misalnya Anda ingin menyembunyikan icon System, maka xxxxx diisi dengan sysdm.cpl.

Di bawah ini adalah keterangan icon Control Panel:

Accessibility Options = access.cpl
Add Hardware Wizard = hdwwiz.cpl
Add or remove programs = appwiz.cpl
Display Properties = desk.cpl
Game Controllers = joy.cpl
Internet Properties = Inetcpl.cpl
Mouse Properties = main.cpl
Network Connections = ncpa.cpl
ODBC Administrator = odbccp32.cpl
Phone and modem Options = telephon.cpl
Power Options = powercfg.cpl
Region and Language Options = intl.cpl
Sound and Audio Devices = mmsys.cpl
Speech Properties = sapi.cpl
System Properties = sysdm.cpl
Time and Date Properties = timedate.cpl
User Accounts = nusrmgr.cpl

Menyembunyikan Start Menu (khusus Win95/97)

Anda bisa menghilangkan menu START yang terdapat pada kiri bawah desktop anda. Caranya:

1. Tekanlah tombol Ctrl dan Esc.
2. Tekan Alt dan -
3. Pilih Close.

(catatan: tombol - adalah tombol - yang terdapat pada keyboard bagian kanan).

Mengganti icon dari kursor

Ternyata kursor mouse pun bisa kita gunakan sebagai icon sehingga kita mempunyai variasi icon yang banyak. Caranya, klik kanan pada shortcut yang ingin digantinya dan pilih Properties. Pindah ke tab Shortcut dan klik tombol Change Icon. Lalu cari ke directory yang terdapat kursor Anda. Kalau Anda meng-install MS Plus!, Anda bisa menggunakan kursor yang terletak di sana.

Pesan di awal start up

Tambahkan tulisan berikut pada file autoexec.bat :

```
Echo off
Cls
Echo Komputer ini milik Rossi
Echo.
Echo Jadi jangan diobok-obok ya...
Echo.
For %%C in(A B C D E F G H I J K L) do Dir C:\Windows >Null
Echo.
Echo Kalau macem-macem, AWAS..!!!
```

Maka tiap kali komputer anda di-boot, akan muncul pesan tersebut. Tulisan yang diawali dengan Echo bisa anda ganti dengan pesan anda sendiri. So kamu bisa ngusilin teman yang masih awam dalam komputer dengan tulisan-tulisan aneh, seperti "Komputer ini terserang virus DIE HARD.." Pasti temen anda bingung.

Menghapus isi disket dengan cepat

Untuk menghapus semua file yang ada pada disket dengan cepat gunakan cara berikut :

- Klik kanan pada desktop, pilih New Shortcut
- Ketikkan `deltree /y a:` pada Command Line, klik next, beri nama (misalnya) Hapus A:. Jangan lupa pilih iconnya. Terakhir klik Finish.
- Klik kanan shortcut tersebut, pilih Properties. Pindah ke tab Programs dan tandai Close on exit.

Untuk menghapus file pada drive A cukup klik pada icon.

Cara cepat menghapus recent document

Untuk menghindari orang lain mengetahui file-file apa saja yang baru saja kita buka, salah satu caranya adalah dengan menghapus recent document. Caranya sebagai berikut :

1. Buka Notepad.
2. Ketikkan : `echo y| del C:\windows\recent*.*`
3. Simpan file pada sembarang folder, beri nama (misalnya) hapus.bat. Ingat, ekstensi harus bat.
4. Bikin shortcut file tersebut pada dekstop.
5. Klik kanan shortcut tersebut, pilih Properties.
6. Pindah ke tab Program.
7. Pada bagian Run, pilih Minimized.
8. Beri tanda check pada Close on Exit.
9. Klik OK.

Nah sekarang Anda bisa menghapus recent document dengan cepat, yaitu dengan mengklik shortcut yang telah Anda buat pada desktop.

Mengganti tulisan pada Start Menu (Win 98)

Windows Anda akan kelihatan lebih menarik jika tulisan-tulisan pada Start Menu diganti dengan tulisan yang lain. Misalnya tulisan Start diganti dengan Mulai, Find diganti dengan cari, dll. Caranya pun cukup mudah, Anda hanya perlu mengedit pada file `C:\Windows\explorer.exe` dengan hexa editor, misalnya [Ultra Edit](#) atau kalau Anda menginstall Norton Utilities gunakan `diskedit.exe`.

Ada pun langkah2 komplitnya adalah sebagai berikut :

1. Copy file `explorer.exe` ke sembarang folder, misalnya ke `C:\`.
2. Sekarang buka file `explorer.exe` hasil copy-an tadi dengan hexa editor kesayangan Anda.
3. Dari tabel di bawah ini cari posisi dari tulisan yang hendak Anda ganti. Misalnya Anda ingin mengganti tulisan Shut Down. Pertama pindah ke posisi

000281e2h (untuk melihat posisi, perhatikan tulisan pada statubar ultra edit, terletak paling bawah). Kemudian ganti tulisan tersebut sesuai dengan yang Anda inginkan. Yang harus diperhatikan adalah panjang tulisan tersebut harus sesuai dengan aslinya dan tiap huruf yang Anda tuliskan harus diselingi dengan spasi (00h).

```
000281d0h: 00 00 00 00 00 00 00 00 00 00 00 00 00 00 FA 01 00 00 : .....ú...
000281e0h: 80 00 53 00 68 00 26 00 75 00 74 00 20 00 44 00 : I.S.h.&.u.t..D.
000281f0h: 6F 00 77 00 6E 00 2E 00 2E 00 2E 00 00 00 00 00 : o.v.n.....
00028200h: 4C 03 34 00 00 00 56 00 53 00 5F 00 56 00 45 00 : L.4...V.S._.V.E.
```

```
000281d0h: 00 00 00 00 00 00 00 00 00 00 00 00 00 00 FA 01 00 00 : .....ú...
000281e0h: 80 00 42 00 75 00 6E 00 75 00 68 00 20 00 44 00 : I.E.u.n.u.h..D.
000281f0h: 69 00 72 00 69 00 20 00 20 00 20 00 00 00 00 00 : i.r.i.....
00028200h: 4C 03 34 00 00 00 56 00 53 00 5F 00 56 00 45 00 : L.4...V.S._.V.E.
```

4. Kalau sudah restart komputer Anda ke mode DOS (restart in MS-DOS mode).
5. Rename file c:\windows\explorer.exe ke sembarang nama (misalnya explor.exe. Caranya ketik :

```
C:\
C:\cd windows
C:\Windows\ren explorer.exe explor.exe
```

6. Pindah lagi ke directory tempat Anda menyimpan file hasil copy-an explorer.exe (dalam contoh ialah C:\). Copy file hasil copy-an ke c:\Windows. Caranya ketik :

```
C:\Windows\cd\
C:\copy explorer.exe c:\windows
```

7. Masuk ke mode Windows dengan mengetikkan C:\win dan tekan enter.

Posisi	Tulisan
00028d6eh	Start
000281e2h	Shut Down
00028142h	Run
00028126h	Help
000280f6h	Find
00027ea2h	Document
00027ef2h	Settings
00027e52h	Favorites
00027e02h	Programs
00028736h	Info tips

Menambahkan informasi pada System Properties

Saat Anda mengklik icon System pada Control Panel atau menekan tombol WinKey + Pause maka akan muncul kotak dialog System Properties. Di sana terdapat beberapa informasi mengenai komputer dan Windows Anda. Tapi tahukan Anda bahwa Anda bisa menampilkan gambar atau informasi pada System Properites ? Dengan tips di bawah ini Anda dapat dengan mudah melakukannya.

Caranya bikin file oeminfo.ini ke C:\Windows\System untuk Win 95/98 atau ke C:\Winnt\System32 untuk Windows NT. Adapun isi dari file oeminfo.ini adalah sebagai berikut :

```
[General]
Manufacturer=Komputer Rakitan
Model=Model Baru
```

```
[Support Information]
Line1=Ini baris pertama
Line2=Baris kedua
Line3=Silakan diisi dengan
Line4=text apa saja
```



Anda bisa mengganti tulisan yg terletak di sebelah kanan tanda sama dengan (=), dengan teks Anda sendiri. Anda bisa membuat baris sebanyak-banyaknya, dengan "menaikkan" angka di atas.

Untuk menambahkan image, bikin file bernama oemlogo.bmp dengan ukuran 180x114.

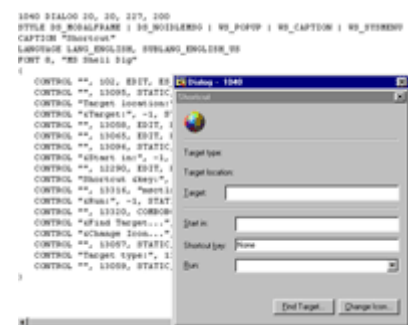
Untuk memudahkan Anda, kami menyediakan file oeminfo.ini dan oemlogo.bmp untuk didownload. Setelah itu edit file tersebut sesuai keinginan Anda dan copy-kan ke folder yang telah ditentukan.

Memodifikasi kotak dialog pd Windows #1 *

Anda pasti sudah paham kalau Windows mempunyai banyak sekali kotak dialog (dialog box), misalnya kotak dialog Taskbar Properties, Run (Start Menu - Run), lalu kotak dialog yang muncul saat Anda akan menghapus file. Tahukah Anda bahwa semua kotak dialog itu dapat Anda modifikasi sesuka hati, misalnya mengganti bahasanya, tampilannya, dan sebagainya ?

Nah, ikuti tips berikut untuk melakukan semua itu :

1. Download program ResourceHacker [di sini](#).
2. Copy file shell32.dll (terletak di C:\Windows\System) ke sembarang folder, misalnya ke C:\, sehingga bila terjadi error Anda dapat mengembalikan seperti keadaan semua.
3. Jalankan program ResourceHacker. Lalu dari menu File, pilih Open dan pilih file shell32.dll hasil copy-an tadi.
4. Tentukan kotak dialog yang ingin Anda ganti. Misalnya mengganti kotak dialog shortcut (kotak dialog yg muncul saat Anda mengklik kanan pada shortcut dan memilih Properties). Untuk itu klik pada Dialog, dan klik lagi pada 1040 dan 1033.



Klik pd gambar utk melihat tampilan yg lebih besar

- Klik pada teks yang ingin Anda ganti tulisannya. Misalnya tulis Find Target. Caranya klik kanan pada button yg terdapat tulisan Find Target, lalu pilih Edit Control. Maka akan muncul kotak dialog seperti pada gambar di samping (klik pada gambar untuk melihat tampilan yang lebih besar).



- Ganti tulisan yang terletak pada bagian Caption. Anda boleh mengganti teks tersebut sesuai keinginan Anda, tapi perhatikan jumlah karakter aslinya (jumlah aslinya 15 karakter). Jadi jumlah karakter dari teks yang baru Anda buat harus sama dengan jumlah karakter aslinya.
- Setelah melakukan perubahan, klik OK. Lalu tekan tombol Compile Script yang terletak pada bagian atas program ResourceHacker.
- Selain kotak dialog Shortcut Properties, Anda dapat mengganti berbagai kotak dialog lainnya. Caranya seperti pada langkah 4 sampai langkah 7.
- Setelah Anda "puas" memodifikasi berbagai kotak dialog tersebut, klik pada menu File dan Save. Lalu klik pada File - Exit: 10. Restart Windows Anda ke Dos Mode. Caranya dari menu Start klik Shutdown lalu pilih Restart in MS Dos Mode. Pada Dos prompt ketikkan perintah-perintah di bawah ini (tulisan berwarna merah adalah keterangannya, yang Anda tulis adalah teks yang berwarna hitam).
C:\Windows

(pindah ke directory system)

```
C:\Windows\cd system
```

(mengganti nama file shell32.dll menjadi shell32.bak)

```
C:\Windows\System\ren shell32.dll shell32.bak
```

(pindah ke root directory drive C, tempat menyimpan file shell32.dll yang telah dimodifikasi)

```
C:\Windows\System\cd\
```

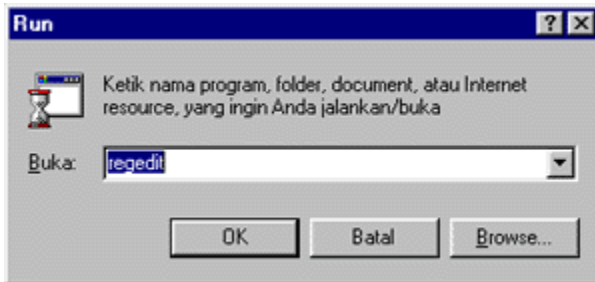
(meng-copy file shell32.dll yang telah dimodifikasi ke C:\Windows\System)

```
C:\copy shell32.dll C:\Windows\System
```

- Setelah itu Anda dapat masuk kembali ke Windows. Untuk melihat hasilnya (bila yang dimodifikasi adalah kotak dialog Shortcut), klik kanan pada sembarang shortcut, lalu pilih Properties.

Hasil Memodifikasi kotak dialog pd Windows

Di bawah ini adalah beberapa contoh kotak dialog yang telah dimodifikasi. Anda dapat memilih berbagai kotak dialog lainnya yang ingin Anda modifikasi. Untuk itu Anda dapat mencarinya sendiri berdasarkan pedoman yang telah kami berikan pada artikel.



Kotak Dialog Run (Start Menu - Run)

(Untuk memodifikasi, dari ResourceHacker, klik pd Dialog lalu 1003 - Lihat artikel pada langkah ke-4)



Kotak dialog shortcut properties

(Untuk memodifikasi, dari ResourceHacker, klik pd Dialog lalu 1040 - Lihat artikel pada langkah ke-4).

Klik pada gambar untuk melihat tampilan yang lebih besar



Kotak dialog yang muncul saat kita mengklik file atau folder dan mendragnya.

(Untuk memodifikasi, dari ResourceHacker, klik pd Menu lalu 200 - Lihat artikel pada langkah ke-4)

asil Memodifikasi kotak dialog pd Windows

Setelah kami menampilkan [tips modifikasi kotak dialog windows](#) dengan ResourceHacker beberapa waktu lalu, banyak sekali email yang menanyakan bagaimana prosedur melakukan modifikasi tersebut. Padahal kami merasa udah memberi penjelasan yang serinci mungkin.

Oleh karena itu kami mau berbaik hati membantu Anda mendapatkan hasil modifikasi tanpa Anda melakukan modifikasi sendiri dengan ResourceHacker. Untuk itu ikuti langkah-langkah di bawah ini :

1. [Download](#) file yang telah kami modifikasi.
2. Ekstrak dengan WinZip atau software sejenis.
3. Letakkan file shell32.dll hasil ekstrak tersebut ke drive atau folder tertentu misalnya ke C:\.

4. Restart komputer Anda ke Mode Dos, maka akan muncul prompt seperti ini :

```
C:\Windows
```

Lalu ikuti dengan langkah berikut :

(pindah ke directory system)

```
C:\Windows\cd system
```

(mengganti nama file shell32.dll menjadi shell32.bak)

```
C:\Windows\system\ren shell32.dll shell32.bak
```

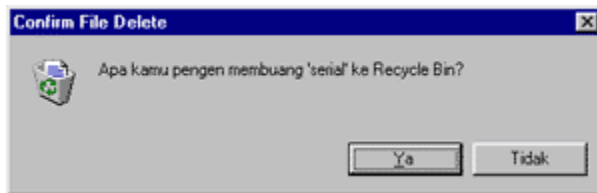
(pindah ke root directory drive C, tempat menyimpan file shell32.dll yang telah dimodifikasi)

```
C:\Windows\System\cd\
```

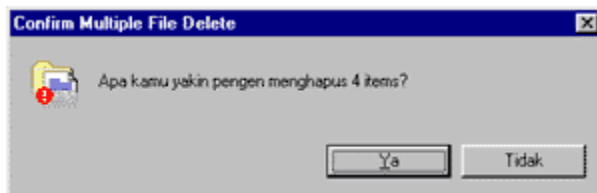
(meng-copy file shell32.dll yang telah dimodifikasi ke C:\Windows\System)

```
C:\copy shell32.dll C:\Windows\System
```

Setelah langkah di atas, langsung masuk aja ke mode Windows dan lihat hasilnya seperti gambar di bawah ini (selain gambar yang ada [di sini](#)):



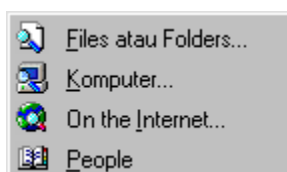
Kotak dialog yang muncul saat kita ingin menghapus file



Kotak dialog yang muncul saat kita ingin menghapus file secara permanen atau tanpa melalui recycle bin (menghapus file dengan cara menekan Shift + Delete)



Kotak dialog yang muncul saat kita melakukan klik kanan pada icon Recycle Bin



Sub menu dari menu Start - Run

Membuat animasi warna pada logo startup

Jika Anda telah membaca artikel "[Mengganti Logo Startup](#)", Anda tentunya dapat sekarang telah dapat mengganti logo startup sendiri (tanpa bantuan program lain). Diantaranya pembaca mungkin ada yang bertanya-tanya bagaimana cara membuat animasi warna yang terletak pada logo startup bagian bawah.


Untuk melakukan itu Anda dapat menggunakan program XrX Add Bar dan mengikuti langkah-langkah di bawah ini:

1. Jika Anda belum memiliki program XrX Add Bar, Anda dapat mendownloadnya [di sini](#). Extract zip file hasil download tersebut dan jalankan file XrXAddBar.exe.

2.  Pada form utama XrXAddBar klik tombol Load. Pada kotak dialog yang muncul, pilih image atau gambar yang akan digunakan sebagai logo.
Jika Anda sudah memilih image dan mengklik OK, maka akan muncul tampilan seperti pada gambar di samping.

Setelah Anda selesai melakukan berbagai setting pada Image Load Properties Anda dapat mengklik tombol OK.

3.  Saat berada pada form utama, Anda dapat menambahkan animasi warna dengan mengklik pada tombol Add Bar .

4.  Pada kotak dialog Add Animation Bar ini, Anda dapat melakukan setting warna apa saja yang akan digunakan pada animasi.
Jika sudah selesai klik tombol Apply.

5.



Langkah terakhir adalah menginstall logo tersebut. Untuk itu klik pada tombol Install, maka akan muncul kotak dialog Logo Install Options. Di sini Anda dapat mengatur apakah logo yang Anda buat akan digunakan sebagai startup logo, please wait logo atau OK to shutdown logo.

Memproteksi folder dengan password

Anda punya data penting dalam suatu folder dan ingin folder tersebut diproteksi dengan password ? Ini caranya :

1. Klik-kanan pada tempat kosong disamping folder yang akan diproteksi, kemudian pilih CUSOMIZE THIS FOLDER ,kemudian pilih CREATE HTML DOCUMENT FOR THIS FOLDER.

2. Kemudian anda akan masuk ke Notepad, Gulung layar sampai melihat script `<script language="JavaScript">` setelah itu tekan [ENTER] untuk menyisipkan baris setelah string. Sekarang masukkan perintah ini :

```
var pass = prompt("Enter the password") [tekan ENTER]
if(pass != "PASSWORDANDA") [ Tekan ENTER]
{window.location="C:"} [Tekan ENTER]
```

Catatan: Tulis Password Anda

3. Simpan dokumen anda

4. Refresh atau tekan F5 Explorer

5. Selesai dan lihat hasilnya.....:-)

Protect File & Folder

Anda menginginkan folder yang benar benar pribadi dan tidak dapat diakses oleh orang yang tidak berhak? di windows9x anda? masuklah ke lingkungan dos, masuklah ke direktori tempat folder yang ingin anda "kunci" misal: folder yang ingin anda kunci bernama "test" (tanpa tanda kutip) dan diletakkan di direktori C: maka masuklah terlebih dahulu ke direktori C, pada dos prompt anda, selanjutnya ketikkan perintah: `ren test.* test(alt-255).*` keterangan: alt-255 maksudnya, tekan tombol alt, sambil menekan angka 255 pada angka angka di bagian numlock. ingat, bukan angka angka di bawah tombol F1 - F12 bawah numlock, trik ini juga dapat dilakukan terhadap file. dengan trik ini, folder / file yang telah anda kunci tidak akan dapat dimodifikasi dalam lingkungan windows (baik dibuka, rename, maupun delete) untuk mengembalikan folder/ file menjadi normal, ketik: `ren test(alt-255).* test.*`

Shortcut untuk Shutdown

Untuk mempercepat shutdown Anda bisa membuat shortcut pada desktop. Caranya :

1. Klik kanan area kosong pada desktop lalu pilih New - Shortcut.
2. Pada command line ketikkan `c:\windows\rundll32.exe user, exitwindows.`
3. Klik next dan beri nama shortcut tersebut.
4. Terakhir klik Finish.

Shortcut untuk Restart

Untuk mempercepat restart Anda bisa membuat shortcut pada desktop.

Cara 1 :

1. Klik kanan area kosong pada desktop, pilih New - Shortcut.
2. Pada command line ketikkan `C:\WINDOWS\RUNDLL.EXE user.exe,exitwindowsexec.`
3. Klik next dan beri nama shortcut tersebut.
4. Terakhir klik Finish.

Cara 2 :

1. Jalankan Notepad.
2. Ketikkan `@exit.`
3. Simpan dengan nama `restart.bat` di `C:\`
4. Jalankan windows explorer, klik kanan dan seret file tersebut ke desktop.
5. Pada menu yang muncul pilih Create Shortcut(s) Here.
6. Klik kanan shortcut tersebut, pilih Properties.
7. Pindah ke tab Programs, beri tanda check pada Close on Exit.
8. Klik tombol Advanced.
9. Tandai pilhan MS-DOS Mode, serta hapus pilihan Warn before entering MS-DOS mode.
10. Klik OK, dan OK lagi untuk menutup kotak dialog Properties.

Shortcut untuk Log Off

Untuk mempercepat log off Anda bisa membuat shortcut pada desktop. Caranya :

1. Klik kanan area kosong pada desktop lalu pilih New - Shortcut.
2. Pada command line ketikkan `C:\WINDOWS\RUNDLL.EXE shell32.dll,SHExitWindowsEx 0`
3. Klik next dan beri nama shortcut tersebut.
4. Terakhir klik Finish.

Mengganti asosiasi file dengan cepat

Untuk mengganti asosiasi file (program yang digunakan untuk membuka file) Anda tidak perlu masuk ke registry. Cara yang mudah adalah pilih file yang ingin dirubah. Tekan tombol Shift dan klik kanan pada file tersebut sehingga muncul menu Open with. Klik pada menu tersebut dan pilih program yang akan digunakan untuk membuka tipe file tersebut. Beri tanda check pada "Always use this program to open this type of file". Terakhir klik OK.

Berbagai pilihan untuk setup windows 95

Dari prompt DOS

/is - Mengabaikan pengecekan system
/id - mengabaikan pengecekan terhadap kapasitas yang tersisa pada hard disk
/iq - Mengabaikan scandisk
/in - Melakukan setup tanpa Network Setup Module
/iw - Melewatkan berbagai peringatan dari Microsoft (seperti peringatan, dll)

Mengatasi komputer hang

Komputer Anda mengalami hang ? Tekan tombol [Ctrl]+[Alt]+[Del] . Klik pada program yang mengalami masalah (ditandai dengan tulisan not responding). Tekan tombol End Task. Kalau ketiga tombol tersebut tidak berfungsi tekan [Ctrl]+[Esc] untuk memunculkan menu Start. Setelah itu Anda bisa men-shut down komputer Anda.

Mengganti warna Blue Screen of Death

Anda yang sudah akrab dengan Windows pasti pernah mengalami hal ini : layar tiba-tiba berwarna biru, tulisan putih dan komputer hang. Nah, Anda bisa mengganti warna tersebut dengan warna kesukaan Anda. Caranya, klik Start - Run, tuliskan sysedit. Pilih system.ini. Lalu cari yang ada tulisan [386Enh], dan tuliskan di bawahnya :

MessageTextColor= 8

MessageBackColor= 4

Ganti angka 8 dan 4 dengan warna kesukaan Anda (Black=0 Blue=1 Green=2 Cyan=3 Red=4 Magenta=5 Brown=6 White=7 Gray=8 Bright Blue=9 Bright Green=A Bright Cyan=B Bright Red=C Pink=D Yellow=E Bright White=F)

Mengganti icon drive

 Klik kanan (C:) Bosan dengan icon drive yang monoton ? Ganti aja ! Caranya :
Delphi (D:) 1. Jalankan Notepad.
Data (E:) 2. Ketik :
Lutfi (F:) [AutoRun]
Icon=C:\Icon\iconsatu.ico

(asumsi : terdapat file iconsatu.ico pada directory Icon. Anda bisa mengganti dengan letak file icon Anda)

3. Simpan dengan nama autorun.inf dan letakkan pada root directory drive C.

Bila ingin mengganti icon drive lainnya, tinggal ganti huruf C dengan huruf drive yang akan diganti.

Meningkatkan performa komputer Anda

Klik kanan My Computer, pilih Properties. Pada tab Performance pilih Virtual Memory. Pilih Let me specify my own virtual memory setting. Pada bagian Minimum dan Maximum, isi dengan 2 atau 3 kali RAM Anda. Jadi jika Anda punya RAM 32 Mb, isi dengan 64 Mb.

Mengganti logo startup

1. Pada saat start, maka Windows akan memanggil file logo.sys yang terletak di directory utama (C:\). File logo.sys merupakan hidden file, jadi untuk melihatnya buka Windows Explorer, klik View - Folder Option. Pindah ke tab View, beri tanda check pada Show All Files. Klik OK. Lalu dengan Windows Explorer, klik kanan pada file logo.sys, pilih properties dan hilangkan semua tanda check.
2. Buat backup file/cadangan jika perlu.
3. Pindah ke DOS prompt. Pindah ke directory utama (c:\). Ketikkan "ren logo.sys logo.bmp" (tanpa tanda petik).
4. Buka file logo.bmp tersebut dengan editor image favorit Anda (Paint, PhotoShop, PhotoPaint, dll).
5. Edit gambar seperlunya dan simpan kembali sebagai file logo.bmp.
6. Kembali ke DOS prompt, ganti nama logo.bmp dengan logo.sys dengan mengetikkan ren logo.bmp logo.sys.
7. Restart Windows.

Apabila Anda ingin mengganti dengan gambar yang lain, maka hal-hal yang perlu diperhatikan adalah :

1. Gambar yang akan digunakan sebagai ganti mempunyai warna sebanyak 256.
2. Ukuran file kurang lebih 127 kb.
3. Besar/ukuran gambar 320 x 400 pixels
4. Ekstensi harus .sys.

Mengganti logo Shut Down



Pada saat shutdown, file yang dijalankan adalah logow.sys (please white while.....) dan logos.sys (it's now save to). Kedua hidden file tersebut terletak di directory windows (biasanya C:\Windows). Untuk mengganti kedua gambar tersebut caranya seperti di atas. Kalau Anda tidak mau repot-repot mengedit file, Anda bisa menggunakan software (salah satunya) Win Logo Changer untuk mengganti layar start up dan shut down tersebut.

Meng-extract file .CAB pada Win 95

Untuk mengextract file .CAB Anda bisa menggunakan perintah EXTRACT.EXE yang terdapat pada direktori C:\Windows\Command. Perintah extract yang lebih komplit bisa Anda dapatkan dengan mengetikkan extract /? pada ms-dos prompt. Extract file ini berguna bila file system Anda ada yang corrupt/rusak.

Menghapus file TEMP

Tambahkan baris berikut pada file autoexec.bat Anda :

```
if not exist %TEMP%\*.TMP goto EndTMP
attrib %TEMP%\*.TMP -r -a -s -h
del %TEMP%\*.TMP
:EndTMP
```

Maka mulai sekarang tiap kali komputer Anda di-booting, secara otomatis akan menghapus file-file *.TMP.

Shortcut ke pengaturan system

Biasanya anda harus mengklik kanan desktop lalus Properties untuk mengatur tampilan desktop Windows 95. Sebenarnya ada cara yang lebih cepat yaitu dengan menggunakan shortcut. Caranya :

1. Klik kanan pada desktop, pilih New - Shortcut.
2. Pada command line, ketikkan C:\WINDOWS\CONTROL.EXE Sysdm.cpl, System,1
3. Klik next dan beri nama shortcut tersebut.
4. Terakhir klik Finish.

Memodifikasi context menu pada Recycle Bin

Key : HKEY_CLASSES_ROOT\CLSID\{645FF040-5081-101B-9F08-00AA002F954E}\ShellFolder

Value Name : Attributes

Data Type : Binary Value



Setelah itu ganti nilai pada Attributes sesuai dengan context menu yang akan ditambahkan. Misalnya ingin menambahkan menu Rename. Maka ganti nilai pada Attributes dengan 50 01 00 20.

Context Menu	Nilai
Rename	50 01 00 20
Delete	60 01 00 20
Rename & Delete	70,01,00,20
Copy	41 01 00 20
Cut	42 01 00 20
Copy & Cut	43 01 00 20
Paste	44 01 00 20
Copy & Paste	45 01 00 20
Cut & Paste	46 01 00 20
Cut, Copy & Paste	47 01 00 20

Menjebol password BIOS

Password BIOS memang sangat berguna untuk melindungi komputer Anda supaya tidak ada orang lain yang dapat mengganti konfigurasi komputer Anda. Tapi password tersebut bisa menjadi malapetaka jika Anda lupa. Nah, jika Anda lupa password BIOS Anda, di bawah ini kami tampilkan default password yang aslinya memang disediakan oleh pembuatnya untuk mengantisipasi kejadian password yang

terlupakan. Yang perlu Anda lakukan adalah mencoba satu per satu password tersebut sampai Anda menemukannya :-)

AWARD BIOS

01322222, 589589, 589721, 595595, 598598, AWARD SW, AWARD_SW, Award SW, AWARD PW, _award, awkward, J64, j256, j262, j332, j322, HLT, SER, SKY_FOX, aLLy, aLLY, Condo, CONCAT, TTPHA, aPAf, HLT, KDD, ZBAAACA, ZAAADA, ZJAAADC, djonet, %øåñöü ipiääëiä%, %äääyöü ipiääëiä%

AMI BIOS

AMI, A.M.I., AMI SW, AMI_SW, BIOS, PASSWORD, HEWITT RAND, Oder

PHOENIX

BIOS, CMOS, phoenix, PHOENIX

Password lainnya yang bisa Anda cob

LKWPEETER, Ikwpeeter, BIOSTAR, biostar, BIOSSTAR, biosstar, ALFAROME, Syxz, Wodj

enyembunyikan icon pada Control Panel

Pada bagian Control Panel kita dapat menjumpai berbagai applet yang dapat kita gunakan untuk membenahi berbagai setting pada Windows, mulai dari setting Display Properties, System Properties sampai mouse dan keyboard. Sayangnya kemudahan dalam melakukan setting tersebut membuat orang sering iseng-iseng mengganti settingnya. Ini tentu bukan hal yang menyenangkan.

Sebenarnya hal tersebut dapat dicegah dengan mudah, yaitu dengan menyembunyikan icon / applet pada control panel. Ada pun caranya adalah sebagai berikut :

Dari menu Start, pilih Run.

1. Ketikkan control.ini dan klik OK atau cukup tekan Enter.
2. Tambahkan baris di bawah [don't load].
Misalnya ingin menyembunyikan icon password, maka tambahkan password.cpl=no. netcpl.cpl=no untuk menyembunyikan icon Network. Daftar lebih lengkap bisa Anda lihat pada tabel di bawah.
3. Jika sudah selesai, simpan file control.ini tersebut dan restart komputer Anda untuk melihat perubahannya.

Nama File	Nama Applet pd Control Panel
Appwiz.cpl=no	Add/Remove Programs
Desk.cpl=no	Display
Joy.cpl=no	Game Controllers
Modem.cpl=no	Modem
Mmsys.cpl=no	Multimedia and Sounds
Main.cpl=no	Keyboard, Mouse, Fonts, danPrinters
Netcpl.cpl=no	Network

Odbccp32.cpl=no	ODBC Data Sources
Password.cpl=no	Add/Remove Programs
Sysdm.cpl=no	Add New Hardware and System
Timedate.cpl=no	Date/Time

Cara yang lebih mudah adalah dengan menggunakan [TweakUI](#). Caranya setelah Anda menjalankan TweakUI, pindah ke tab Control Panel. Hilangkan tanda check yang terdapat pada list box dan tekan Apply.